

Profilés à fonction intégrée :
Guide-câble inclus

1.0



**WE MOVE.
YOU WIN.**

Un profilé de construction – beaucoup d'espace pour les idées

Les nouveaux profilés à fonction intégrée (FIP) de Rexroth offrent beaucoup d'espace intérieur utilisable et créent enfin plus de liberté pour vos idées de construction : Le guide-câble entièrement interne permet de poser des câbles, des lignes de données et des tuyaux en toute sécurité et de manière peu encombrante – pour la toute première fois même par des joints profilés grâce aux nouvelles connexions de profilés.

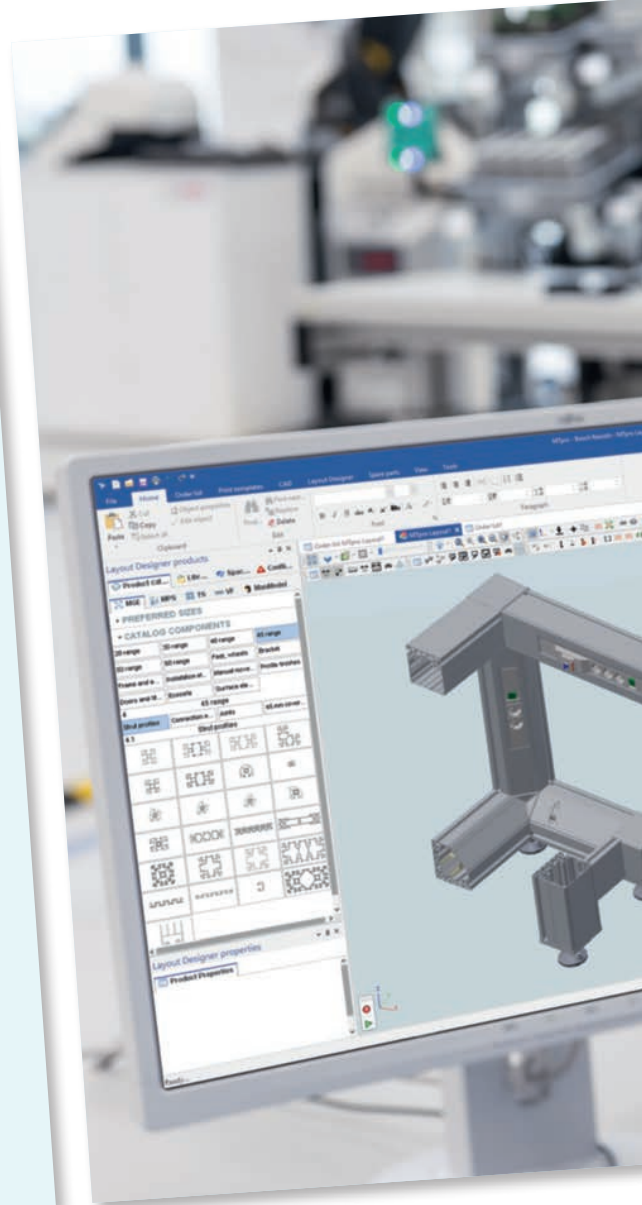
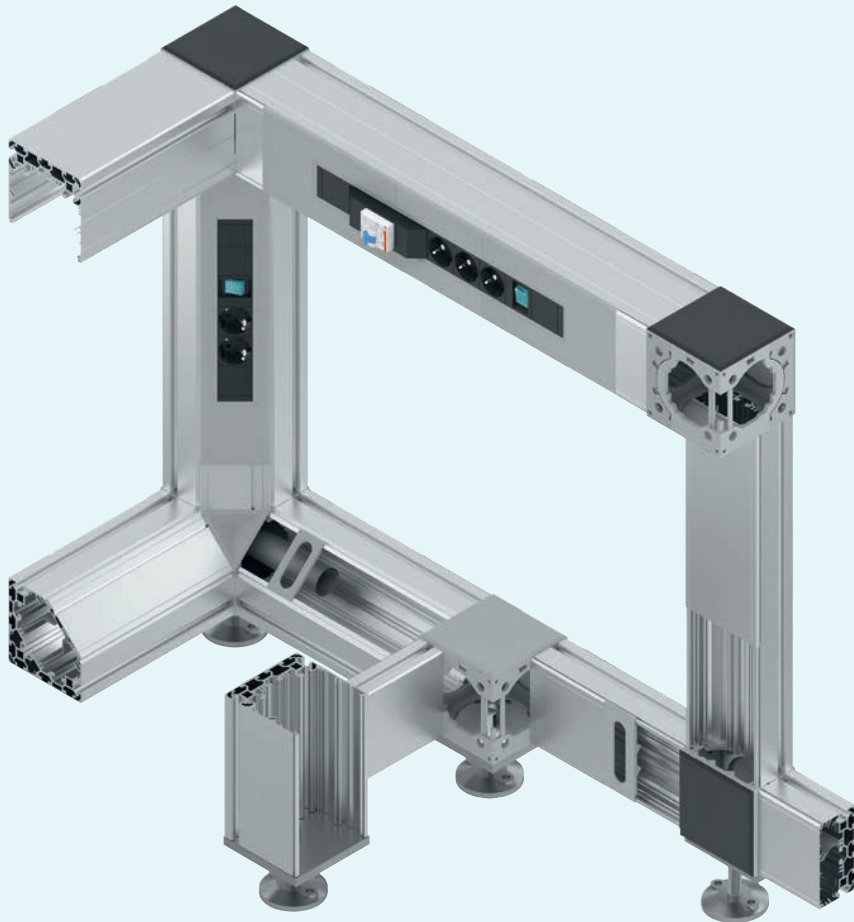
Cela permet non seulement de concevoir plus facilement et plus rapidement, mais aussi de simplifier le montage, l'installation et la maintenance.

4	Les avantages du système profilé
6	Vue d'ensemble des composants
8	Profile und Knotenprofilés et joints
10	Compatibilité système
12	Stabilität und Belastbarkeit et capacité de charge

13 PROFILÉS À FONCTION INTÉGRÉE

14	Profilés de guide de câble
18	Couvercles de fermeture
20	Joint profilé 3/4 et 1/2
	Tige de positionnement
	Protection des rebords
22	Équerre de liaison
	Entretoise
24	Caches
27	Recouvrement
	Couvre-joint
29	Passage de câbles
30	Plaque d'embase
32	Conduite de compensation de potentiel
32	Gaine de protection
33	Séparateur
34	Outils
36	Pièces compatibles

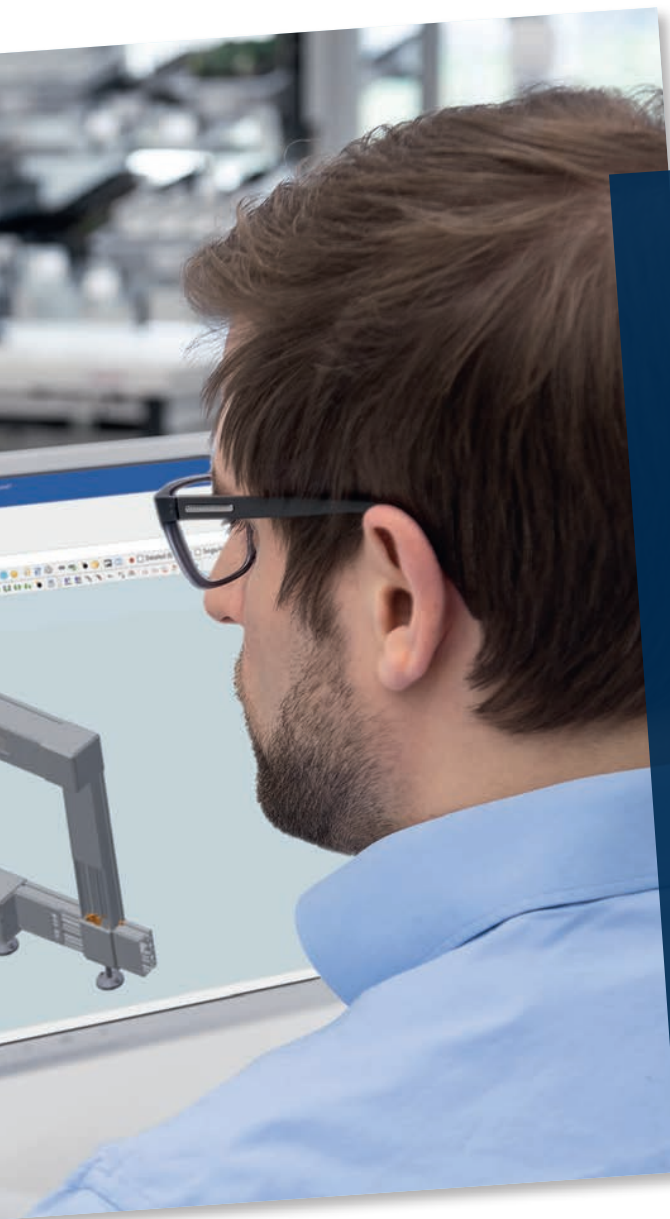
Peu de pièces, grande variance – plus vite pour un bâti sûr



Toutes les libertés dans la construction

Grâce à la rainure de 10 mm, tous les éléments du système modulaire de profilés Rexroth peuvent être facilement fixés, les cavités peuvent être plus facilement séparées à l'aide de séparateurs et les câbles peuvent être posés séparément. Les couvercles en aluminium sur le profilé ont une fonction de charnière et assurent une facilité d'installation et d'entretien. Les canaux à vis pour la fixation des couvercles et des accessoires assurent la sécurité et la stabilité.

Le joint profilé, qui non seulement absorbe des forces de transmission élevées, mais permet également un guidage des câbles entièrement interne, est unique. Donc les installations restent invisibles jusqu'au moment où elles sont sorties du profilé sur leur lieu d'utilisation. Les profilés à fonction intégrée sont compatibles avec les profilés standard. Ils peuvent être librement combinés, également bien sûr avec divers accessoires.



▲ **MTpro vous assiste dans la planification et la conception de tous les systèmes technologiques d'assemblage Rexroth – de la sélection à la commande de produit en passant par la configuration**

Le système FIP rend l'apparence attrayante parfaite – avec des côtés extérieurs fermés et des éléments en plastique contrastés en gris signalisation ou en noir (compatible ESD).

La réponse de Rexroth aux demandes des concepteurs, des installateurs et des opérateurs est un bâti de machine solide basé sur seulement quatre sections de profilés qui offre une grande flexibilité notamment grâce à son haut niveau de compatibilité :

DANS LA CONSTRUCTION

- ▶ La possibilité de pose de câbles dans l'ensemble de l'enceinte, sans modifications constructives
- ▶ Aide à la construction par le logiciel de planification MTpro
- ▶ Composants conçus pour des bêtis de machine stables
- ▶ Peu de composants avec un large éventail d'utilisations pour beaucoup d'espace de conception
- ▶ Caractéristiques de performance éprouvées
- ▶ Compatible ESD en permanence
- ▶ Compatible avec le système modulaire de profilés d'éléments mécaniques de base et les systèmes de production manuelle de Bosch Rexroth

EN CAS DE MONTAGE ET D'INSTALLATION

- ▶ Options de montage polyvalentes avec une petite variété de pièces
- ▶ Une installation sûre grâce à des cloisons ainsi qu'une protection des rebords et un conduit de protection, afin que les câbles ne soient pas endommagés
- ▶ Intégration rapide des prises et des sorties de câble grâce à une gamme coordonnée d'accessoires
- ▶ Les grands espaces creux dans les profilés offrent une grande capacité et une bonne accessibilité
- ▶ L'espace creux peut être divisé en différentes chambres par des séparateurs (clarté, réglementation CEM)

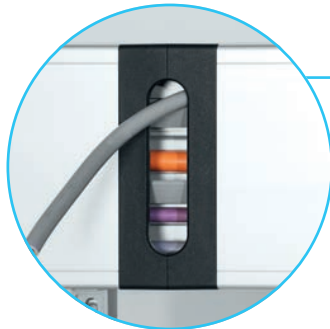
EN FONCTIONNEMENT ET EN CAS DE MAINTENANCE

- ▶ Sécurité grâce au passage interne des câbles, même à travers les jonctions de profilés
- ▶ Sécurité par la conformité aux normes : ESD, directive machines, conducteur de protection, réglementation CEM, certifié VDE
- ▶ Entretien : couvercle basculable avec fonction de charnière, reste sur le profilé en état ouvert
- ▶ Flexibilité pour modifier le câblage sans changer le bâti
- ▶ Possibilité d'installer ultérieurement des séparateurs
- ▶ Design : conception simple de haute qualité grâce aux surfaces fermées, pièces en plastique en gris signalisation pour les bêtis à faible contraste

Valeurs intérieures et extérieures : La vue d'ensemble des composants FIP

Passage de câbles

Les câbles sont protégés contre les arêtes affûtées



Recouvrement

Installation simple des rélettes de prises de courant



Protection des rebords

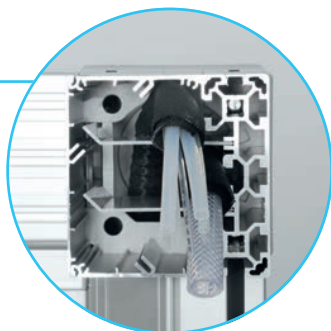
Les câbles sont protégés contre les arêtes affûtées



Plaque d'embase

Stabilité et capacité de charge élevée

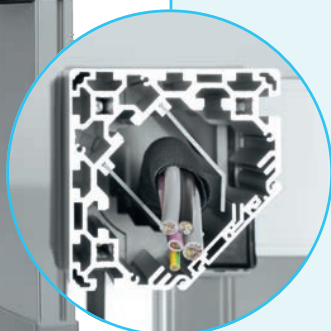


**Séparateur,
Gaine de protection**

Séparation en différentes
chambres (conforme CEM)

**Équerre de liaison,
Caches**

Protection des rebords et
pose de câbles facile

**Joint profilé**

Passage complet interne des
câbles, même à travers les
jonctions de profilés

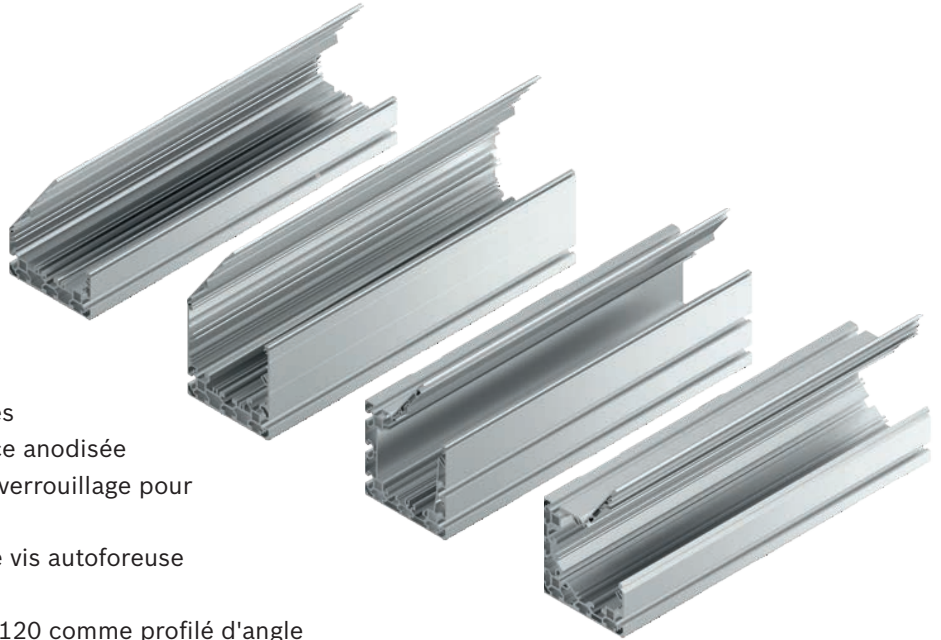
**Mise à la terre correcte**

Compensation de potentiel

**VUE D'ENSEMBLE DES
AVANTAGES**

- + Guide-câble complètement intégré et sécurisé dans la construction de cadre grâce à des joints profilés uniques et des profilés fonctionnels
- + Grande flexibilité dans la planification grâce à une faible variété de pièces avec seulement 4 sections de profilés, correspondant à l'application
- + Compatibilité totale avec le système modulaire d'éléments mécaniques de base de Rexroth
- + Design de haute qualité esthétique et technique, par exemple surfaces extérieures fermées, accentuation des parties en plastique
- + Montage moins contraignant avec guide-câble et pose sûrs
- + Solution permettant de gagner du temps et de l'argent grâce à une conception, une pose et une maintenance simples

Profilés de guide de câbles : Fonctions



- ▶ Corps de base et couvercle préassemblés
- ▶ Esthétique très soignée grâce à la surface anodisée
- ▶ Couvercle avec charnière et fonction de verrouillage pour un accès rapide
- ▶ Le couvercle peut être sécurisé avec une vis autoforeuse
- ▶ 4 tailles (mm) :
60x120, 120x120, 120x120 6N, 40x120x120 comme profilé d'angle
- ▶ Composants en plastique en 2 variantes : gris signalisation et noir (ESD)
- ▶ Compatible avec les systèmes modulaires MGE/MPS
- ▶ Haute stabilité et capacité de charge

Canal de vissage pour compensation de potentiel

Canal de vissage pour la fixation du couvercle de fermeture

Séparateur convertible

Espace creux pour le guidage de câbles et de tuyaux

Extracteur de noyau pour filetage M12

Profilé en aluminium avec rainures de conception

Un côté extérieur fermé pour un design de haute qualité

Position de la vis autoforeuse pour sécuriser le couvercle

Fonction de charnière pour le couvercle

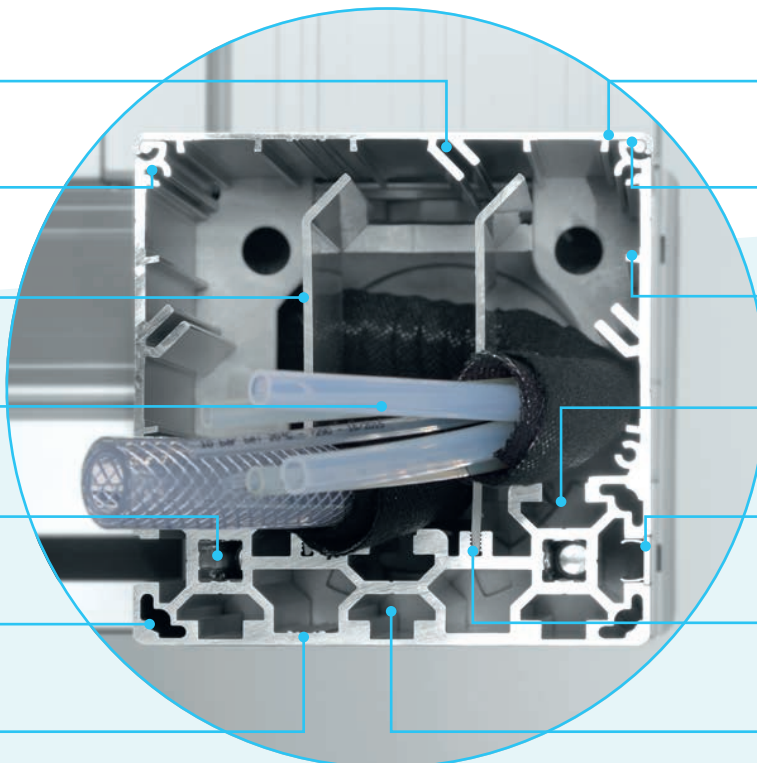
Queue d'aronde pour le montage des canaux de câbles en aluminium

Rainure de 10 mm pour le montage des éléments d'installation

Couvercle de rainure enfichable

Support de séparateur

Rainure cachée de 10 mm pour le montage d'accessoires



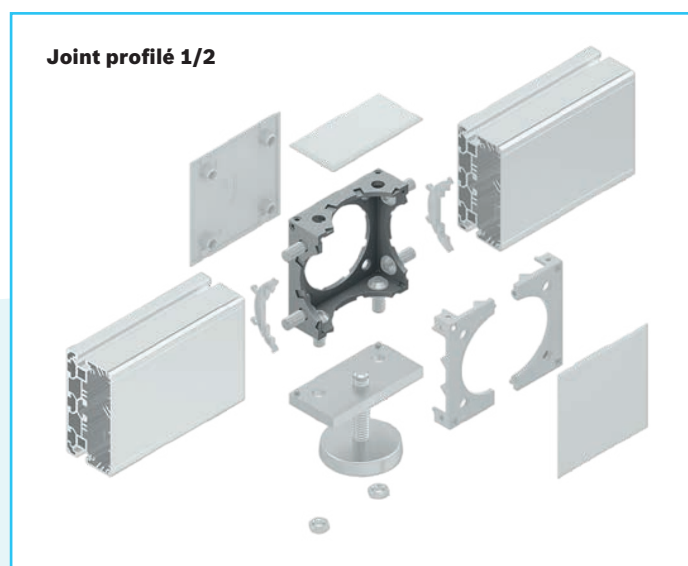
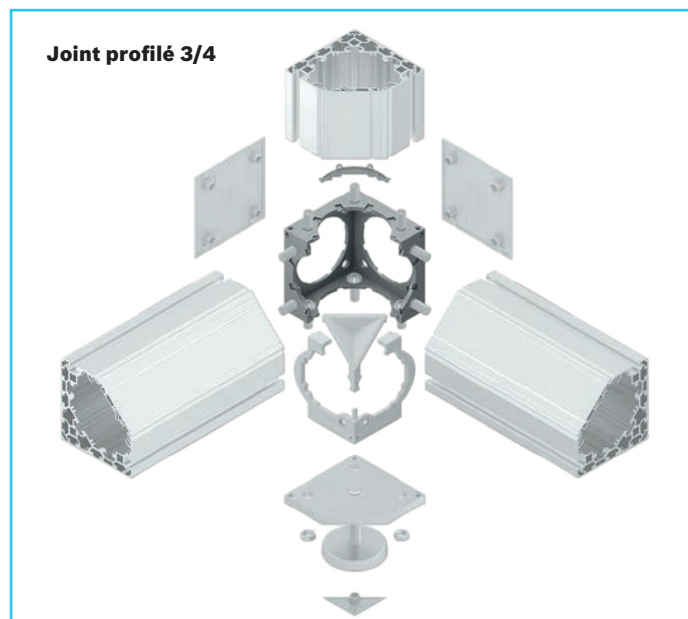
L'élément de jonction central : le joint profilé

Les joints profilés 1/2 et 3/4 sont l'élément de jonction central des profilés à fonction intégrée et permettent un guide interne très variable des câbles, même à travers les jonctions de profilés. Les tuyaux et les câbles ne doivent être acheminés hors du bâti que là où ils sont nécessaires.

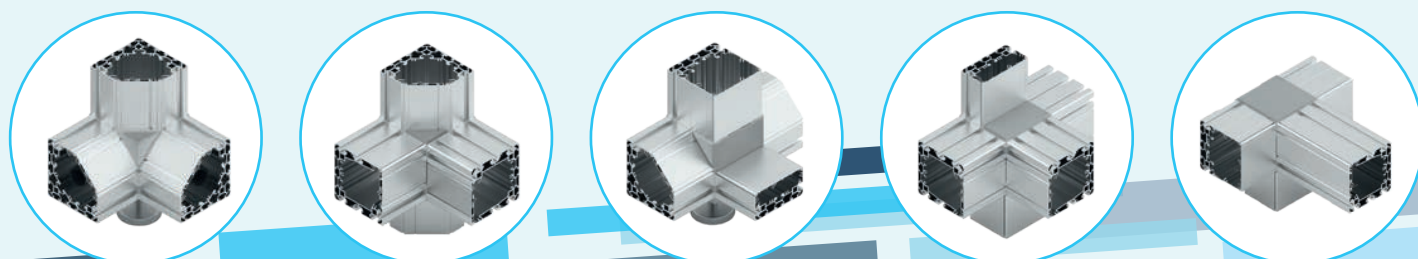
Les profilés de guide-câble et les profilés MGE standard peuvent être connectés aux joints profilés. Le client décide donc où dans le bâti l'espace pour les câbles doit être réservé et où les profilés standard moins chers peuvent être utilisés.

Les joints profilés sont très stables et sont montés dans l'extracteur de noyau des profilés à l'aide de vis M12. Les possibilités de combinaison sont extrêmement variées.

Des équerres de liaison et des entretoises en plastique complètent les joints et permettent d'insérer ultérieurement des câbles et des lignes dans les bâtis existants, et elles servent également de protection des rebords et d'entrée des couvercles de protection. Afin de fermer les ouvertures non utilisées, des couvercles de protection sont proposés pour chaque connexion – en modèle standard en gris signalisation ou variante ESD en noir.

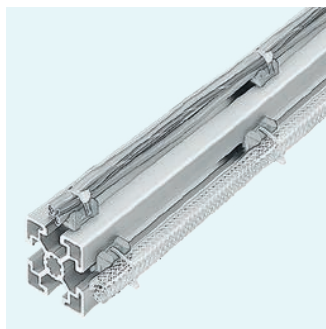
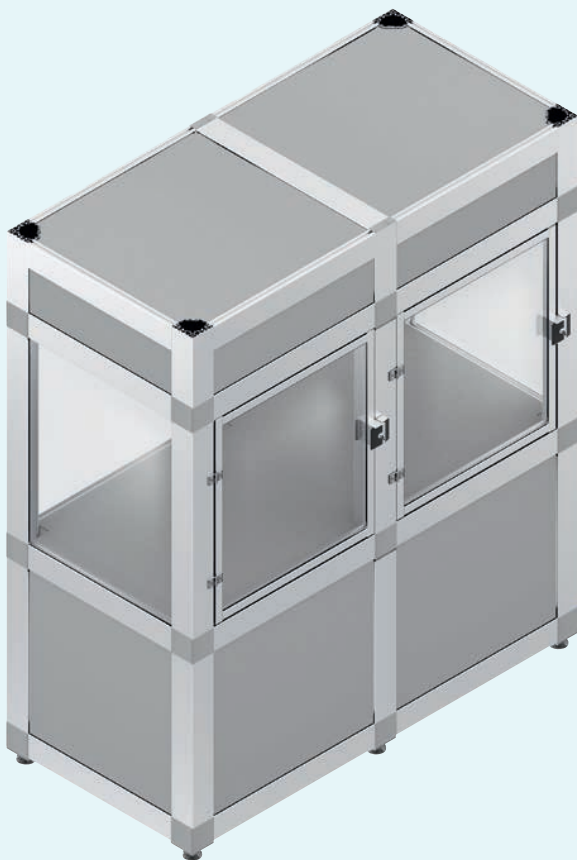


POSSIBILITÉS DE MONTAGE



Profils à fonction intégrée : Accessoires et compatibilité système

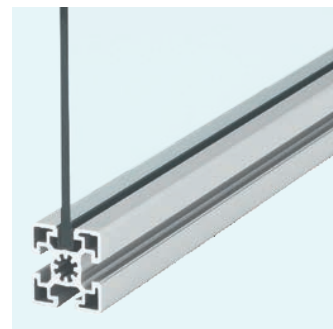
Les profils à fonction intégrée sont entièrement compatibles avec les profils standard et tous les accessoires du système modulaire MGE Rexroth. Ils peuvent être librement combinés et réaliser presque tous les souhaits en matière de design. Le système FIP rend l'apparence attrayante parfaite – avec des côtés extérieurs fermés et des éléments en plastique contrastés en gris signalisation ou en noir (compatible ESD).



Porte-câbles

- Fixation de câbles séparés par collier de câble ou bande Velcro

Catalogue MGE 14.0, Chapitre 11, Éléments d'installation



Profilé d'encadrement

- Différentes versions
- Entrée pour panneaux de garnissage jusqu'à 8 mm d'épaisseur

Catalogue MGE 14.0, Chapitre 7, Support de panneaux de garnissage



Élément de porte pliante

- Pour le montage de portes pliantes à partir de profils 30 mm
- Durée de vie élevée

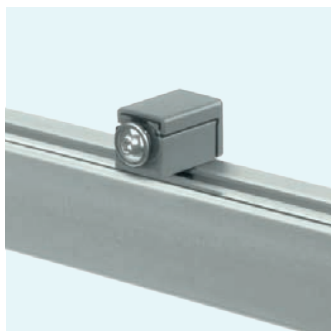
Catalogue MGE 14.0, Chapitre 8, Portes et ferrures



Poignée

- Poignées robustes pour l'ouverture des portes ou trappes

Catalogue MGE 14.0, Chapitre 8, Portes et ferrures



Bloc Variofix

- ▶ Support de panneaux de garnissage
- ▶ Pour une pose ultérieure sur des cadres fermés

Catalogue MGE 14.0,
Chapitre 7,
Support de panneaux de garnissage



Pieds

- ▶ Pieds articulés pour la compensation des irrégularités du sol jusqu'à 10 degrés
- ▶ Capacité de charge élevée

Catalogue MGE 14.0,
Chapitre 6,
Pieds et roues



Réglette de prises de courant

- ▶ Avec deux ou trois prises de courant avec contact de protection
- ▶ Encombrement réduit pour connecteurs coudés

Catalogue MPS 7.0,
Section Postes de travail,
page 46



Serrure

- ▶ Butée à droite ou à gauche
- ▶ Possibilité de fermeture standard et identique

Catalogue MGE 14.0,
Chapitre 8,
Portes et ferrures



Charnière

- ▶ Différentes versions
- ▶ Correspond avec la grille de profilé

Catalogue MGE 14.0,
Chapitre 8,
Portes et ferrures

LES CATALOGUES

MGE – LES ÉLÉMENTS MÉCANIQUES DE BASE

Numéro d'article 3 842 540 393

MPS – SYSTÈMES DE PRODUCTION MANUELLE

Numéro d'article 3 842 538 282

Vous trouverez plus d'information sur les profilés à fonction intégrée sur le site internet de Bosch Rexroth sur www.boschrexroth.com/fip

Profils à fonction intégrée : Stabilité et capacité de charge

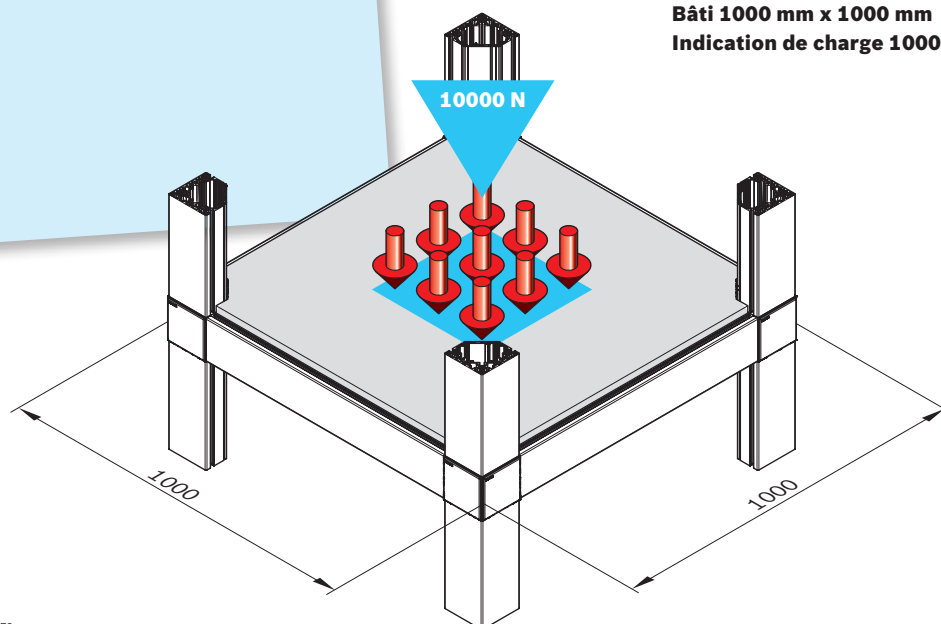


La gamme de profils à fonction intégrée est conçue pour des charges élevées. Les profils de la grille de profilé 40 mm comprennent la rainure Rexroth stable de 10 mm et permettent de visser des vis M12/S12 solides dans l'extracteur de noyau.

Les éléments de jonction centraux dans le système sont les joints profilés 1/2 et 3/4. Les éléments de jonction sont en aluminium massif moulé sous pression. Le vissage dans l'extracteur de noyau des profils crée une connexion très résistante qui sert de base à un bâti de machine élastique.

Les plaques d'embase sont conçues pour l'utilisation de broches M16 avec lesquelles il est possible d'absorber jusqu'à 30000 N.

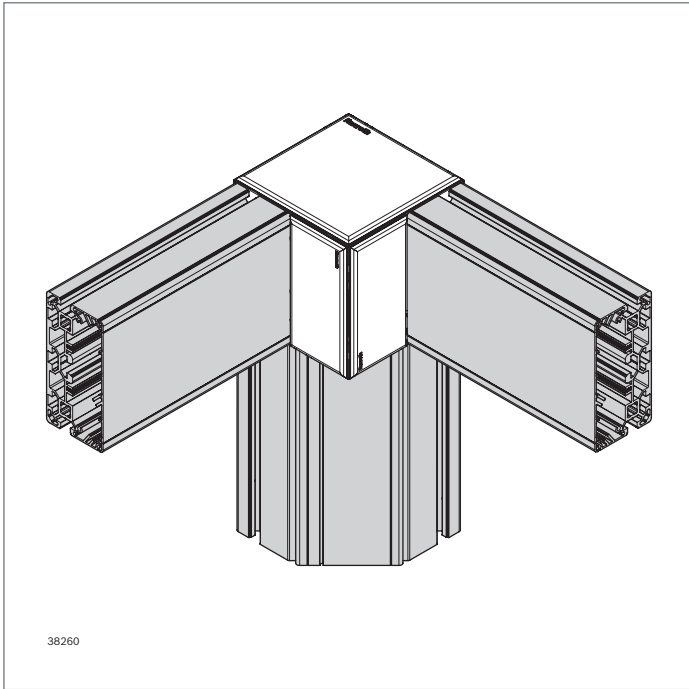
▼ **Exemple de charge :**
Bâti 1000 mm x 1000 mm
Indication de charge 10000 N



38378

Profils à fonction intégrée

Profils de guide de câble	14
Couvercles de fermeture	18
Joint profilé 3/4 et 1/2 Tige de positionnement Protection des rebords	20
Équerre de liaison Entretoise	22
Caches	24
Recouvrement Couvre-joint	27
Passage de câbles	29
Plaque d'embase	30
Conduite de compensation de potentiel	32
Gaine de protection	32
Séparateur	33
Outils	34
Pièces compatibles	36



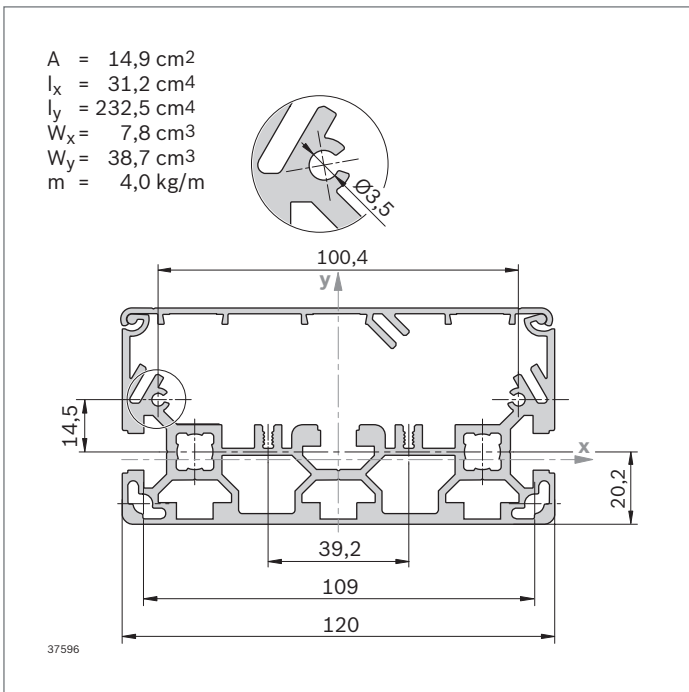
Profilés de guide de câble



- ▶ Profilés de construction avec espace intérieur utilisable pour le guidage de câble et de tuyaux
- ▶ 2 parties (profilé et couvercle)
- ▶ Couvercle avec fonction de charnière des deux côtés
- ▶ Rainure interne de 10 mm pour le montage des réglottes de prises de courant ou des éléments d'installation
- ▶ Les canaux à vis pour la fixation des couvercles de fermeture
- ▶ Côté extérieur fermé
- ▶ Support pour séparateurs et câble de mise à la terre
- ▶ Logement de la compensation de potentiel

Accessoires en option :

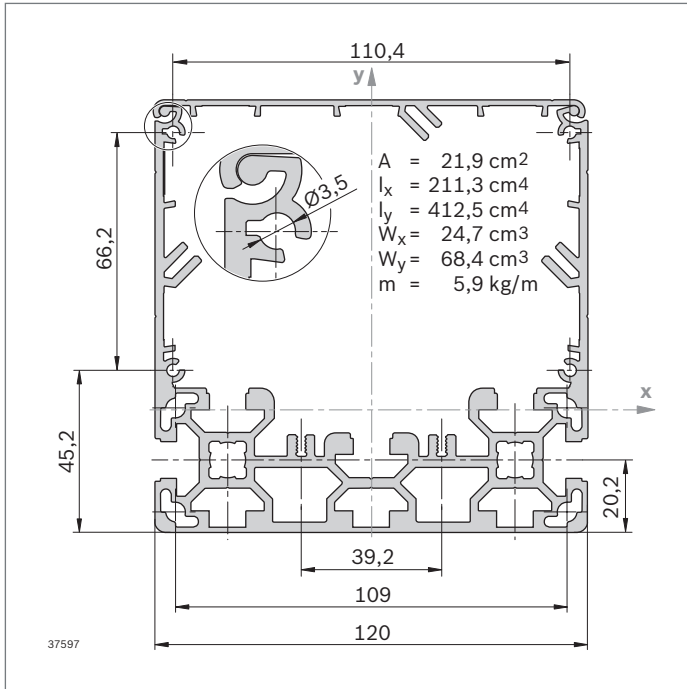
Vis autoforeuse (**3 842 552 267**) pour fixation du couvercle
 Câble de compensation de potentiel (**3 842 552 234**, p. 32)



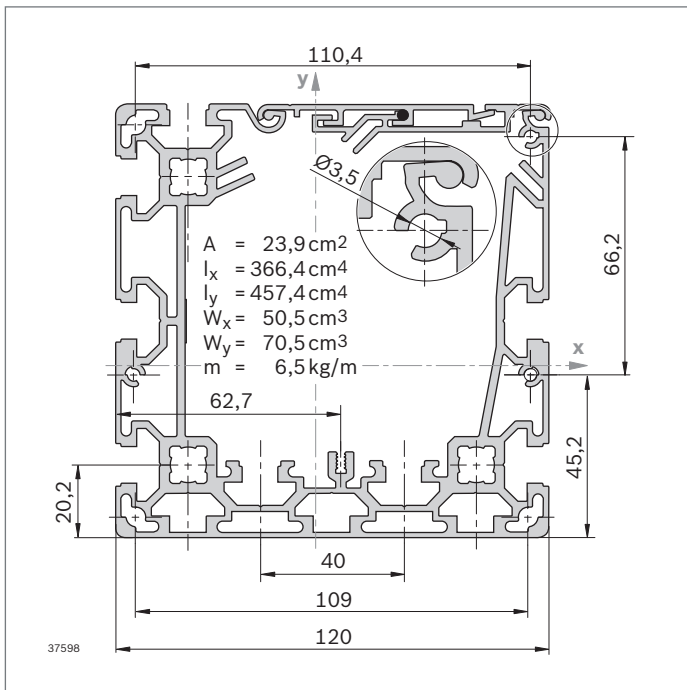
60x120		L (mm)	N°
1 pièce		100 ... 6070	3 842 996 361
1 pièce		100 ... 6000	3 842 996 364
1 pièce		110 ... 6000	3 842 996 365
		6070	3 842 558 242

Usinage des profilés : M12: dans tous les alésages centraux

Espace intérieur utilisable : 600 mm²



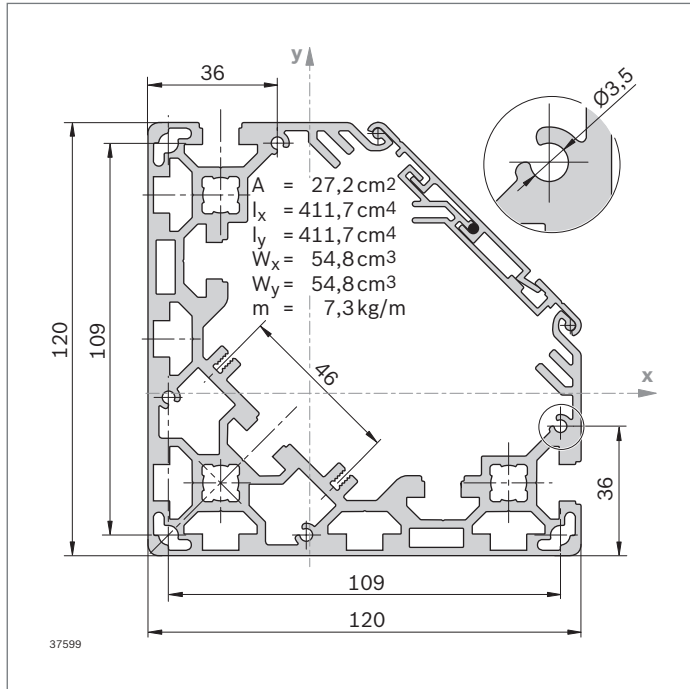
Espace intérieur utilisable : 4000 mm²



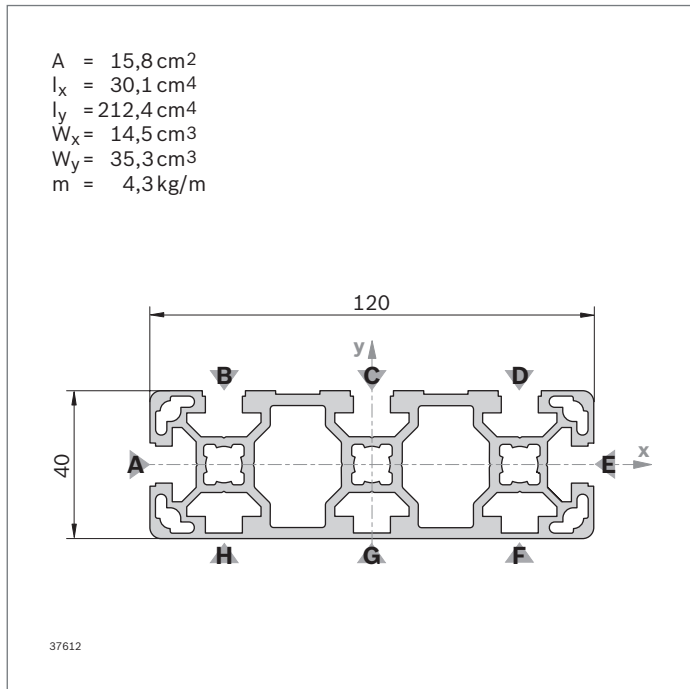
Espace intérieur utilisable : 4600 mm²

120x120		L (mm)	N°
1 pièce		100 ... 6070	3 842 996 360
1 pièce	M12	100 ... 6000	3 842 996 366
1 pièce	M12	110 ... 6000	3 842 996 367
4 pièces		6070	3 842 558 241
Usinage des profilés :		M12: dans tous les alésages centraux	

120x120 6N		L (mm)	N°
1 pièce		100 ... 6070	3 842 994 039
1 pièce	M12	100 ... 6000	3 842 994 054
1 pièce	M12	110 ... 6000	3 842 994 059
4 pièces		6070	3 842 558 190
Usinage des profilés :		M12: dans tous les alésages centraux	



Espace intérieur utilisable : 3200 mm²



40x120x120		L (mm)	N°
1 pièce		100 ... 6070	3 842 996 362
1 pièce	M12	100 ... 6000	3 842 996 368
1 pièce	M12 M12	110 ... 6000	3 842 996 369
4 pièces		6070	3 842 558 243

Usinage des profilés : M12: dans tous les alésages centraux

40x120L 5N		L (mm)	N°
1 pièce		50 ... 6070	3 842 996 363
10 pièces		6070	3 842 558 480

Quick & Easy (voir catalogue MGE)

40x120L 5N	3 842 993 771 / ...
Longueur L (mm)	50 ... 6070
Usinage standard des profilés ($L_{\max} = 6000 \text{ mm}$) (Respecter la longueur minimale, voir catalogue MGE)	M12 / D9,8 (B,C,D,F, G,H) ¹⁾ / D17 (B,C,D,F, G,H) ¹⁾ / DB17 / F1 (A,E) ¹⁾
Usinage individuel des profilés ($L_{\max i} = 5400 \text{ mm}$)	DI / DIS / MT / MTS / MI / MIS / DG ²⁾

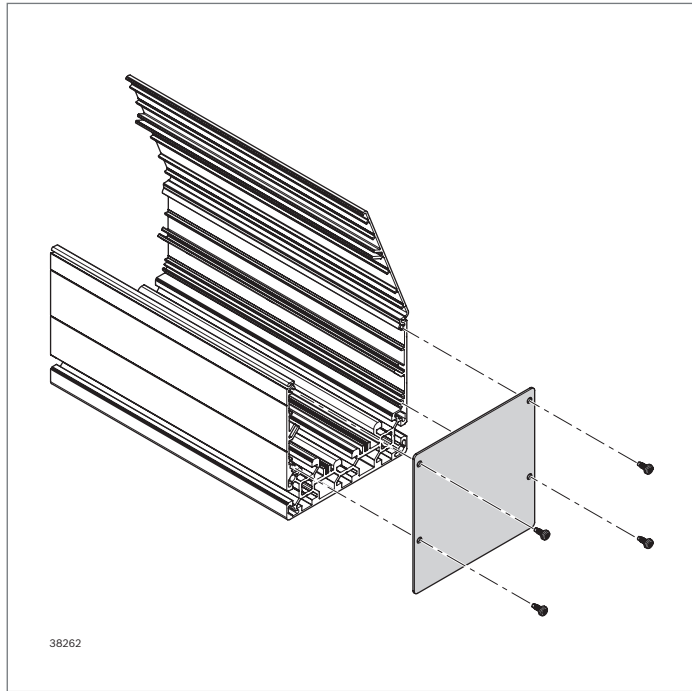
¹⁾ Sur les rainures mentionnées
²⁾ $DG_{\max} = 45^\circ$; $L_{\min 1} / L_{\min 2} = 439 / 578 \text{ mm}$

Cache	Couleur	ESD		N°
40x40 (1x)	Gris signalisation	100		3 842 548 746
40x80 (1x)	Gris signalisation	20		3 842 548 748
40x40 (1x)	Noir		20	3 842 548 747
40x80 (1x)	Noir		20	3 842 548 749

Matériau : PP

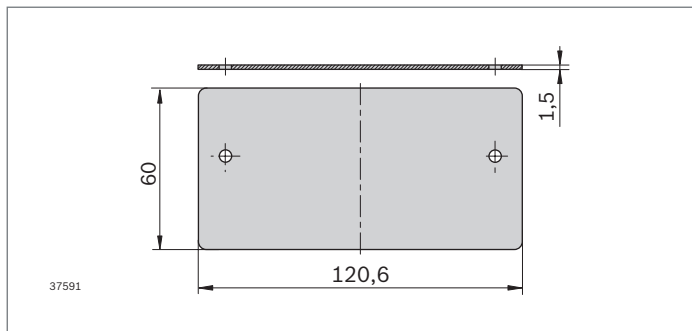
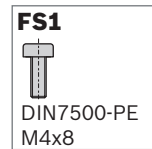
Remarque :

Pour le profilé 40x120L, la combinaison de caches requise est la suivante : 1x 40x40 et 1x 40x80



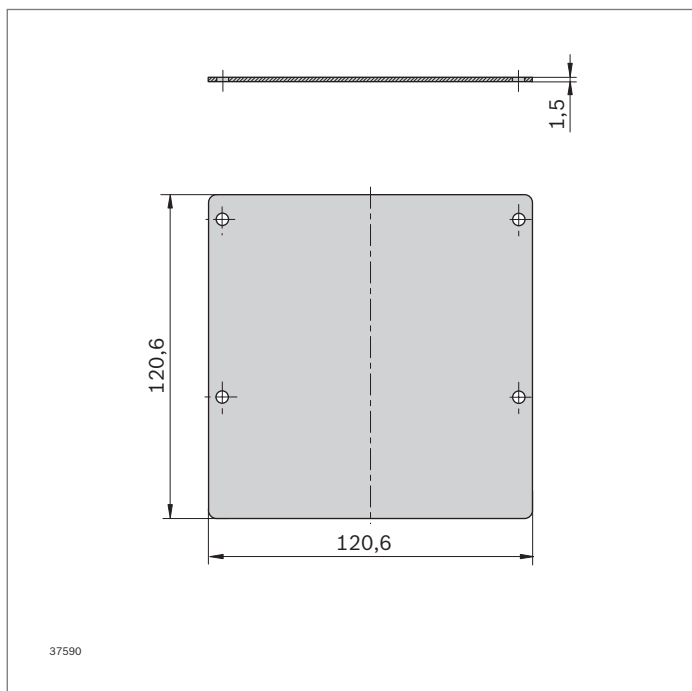
Couvertres de fermeture

- ▶ Profilés de guidage de câbles fermé sur face avant
- ▶ Surface anodisée
- ▶ Fixation solide par vis



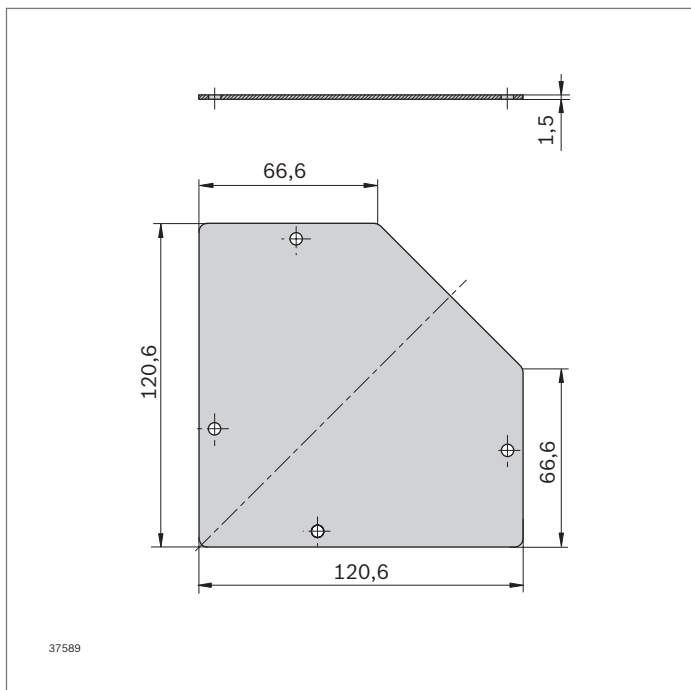
- ▶ Pour profilés de guide de câble 60x120

Couvertres de fermeture	ESD	N°	FS
60x120		10 3 842 558 233	2x FS1
Matériau :	Couvertres de fermeture : Tôle d'aluminium ; anodisé		
	Matériel de fixation : Acier ; galvanisé		
Fourniture :	Avec matériel de fixation (FS)		



- ▶ Pour le profilé de guidage de câble 120x120 6N (3 canaux de vissage utilisables pour la fixation) et 120x120

Couvertres de fermeture	ESD	N°	FS
120x120		10 3 842 558 229	4x FS1
Matériau :	Couvertres de fermeture : Tôle d'aluminium ; anodisé		
	Matériel de fixation : Acier ; galvanisé		
Fourniture :	Avec matériel de fixation (FS)		

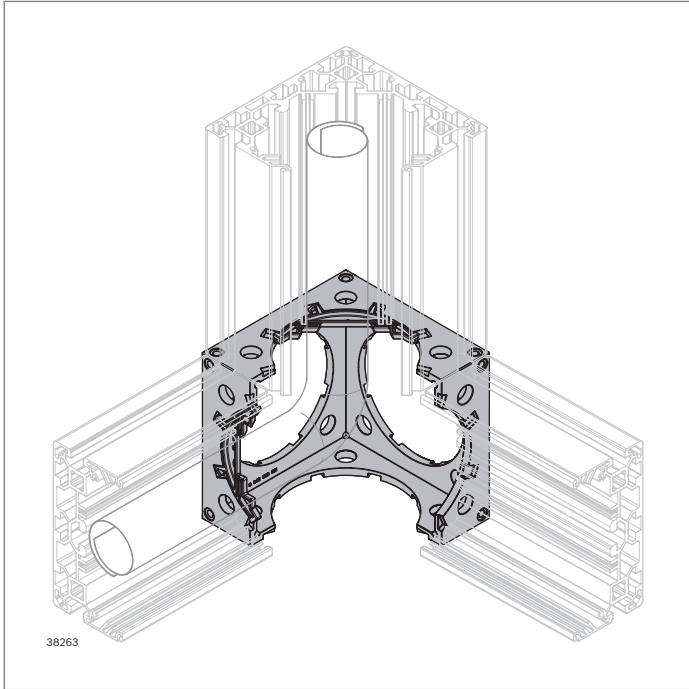


► Pour profilés de guide de câble 40x120x120

Couvercles de fermeture	ESD	N°	FS
40x120x120	 10	3 842 558 228	4x FS1

Matériau : Couvercles de fermeture : Tôle d'aluminium ; anodisé
 Matériel de fixation : Acier ; galvanisé

Fourniture : Avec matériel de fixation (FS)



Joint profilé 3/4 et 1/2 Tige de positionnement Protection des rebords

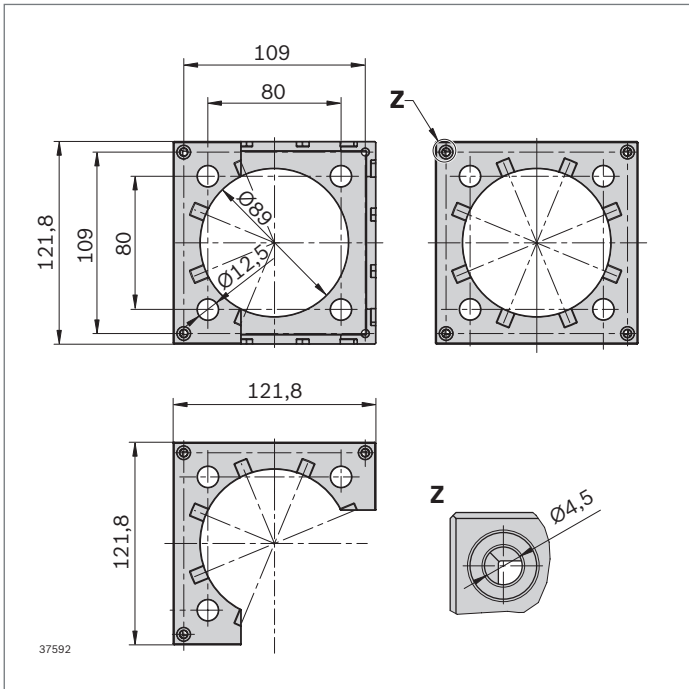
- ▶ Pour la connexion de profilés de guidage de câbles ou de profilés standard 40x120 ou 40x120 5N
- ▶ Haute solidité et stable
- ▶ Réalisation de jonctions de câbles protégées
- ▶ Vissage avec vis centrale M12 (recommandé) ou S12

Accessoires nécessaires :

- ▶ Tige de positionnement pour faciliter le montage
- ▶ Vis centrale M12x30-T50 (**3 842 530 235**)/S12x30-T50 (**3 842 530 236**) pour la fixation des joints profilés (voir catalogue MGE, pages 3-41)

Accessoires en option :

- ▶ Protection des rebords pour couvrir les arêtes affûtées
- ▶ Cache pour l'obturation des ouvertures



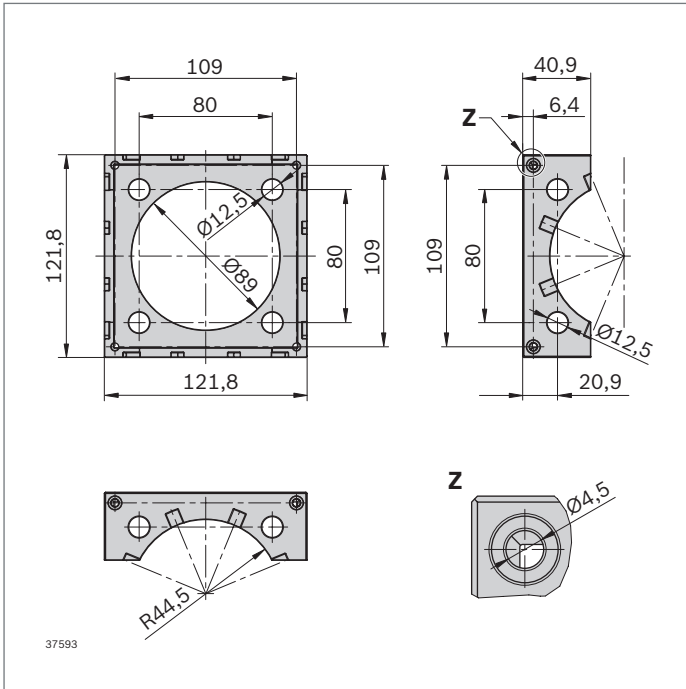
Joint profilé 3/4	ESD*) N°
120x120-3/4	1 3 842 558 501

Matériau : Aluminium moulé sous pression ; revêtu, gris signalisation RAL 7004

*) ESD : Une connexion conductrice entre les profilés est établie par les vis de fixation. Cependant, la surface des joints profilés n'est pas compatible avec l'ESD.

Accessoires en option :

- ▶ Équerre de liaison pour la couverture des bords affûtés et pour la fixation des couvercles
- ▶ Caches

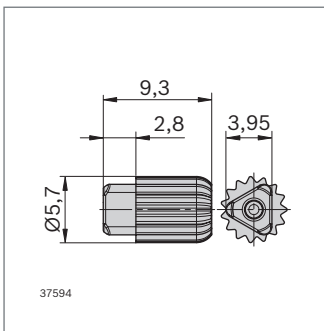


Joint profilé 1/2		N°
120x120-1/2	1	3 842 558 246

Matériau : Aluminium moulé sous pression ; revêtu, gris signalisation RAL 7004

Accessoires en option :

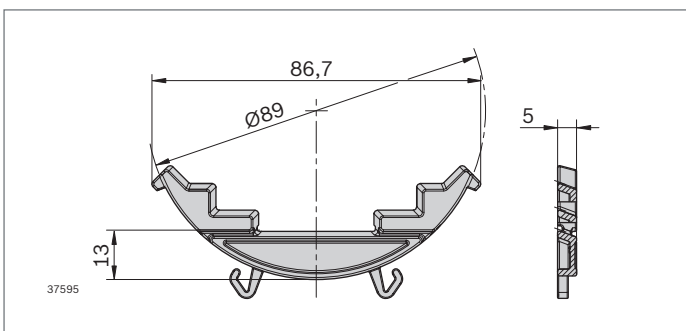
- ▶ Entretoise pour la fixation des couvercles
- ▶ Caches



- ▶ Aide de positionnement pour faciliter le montage
- ▶ Utilisation pour les combinaisons de joint profilé/profilé, joint profilé/plaque de base, plaque de base/profilé

Tige de positionnement		N°
D=5,7	20	3 842 558 487

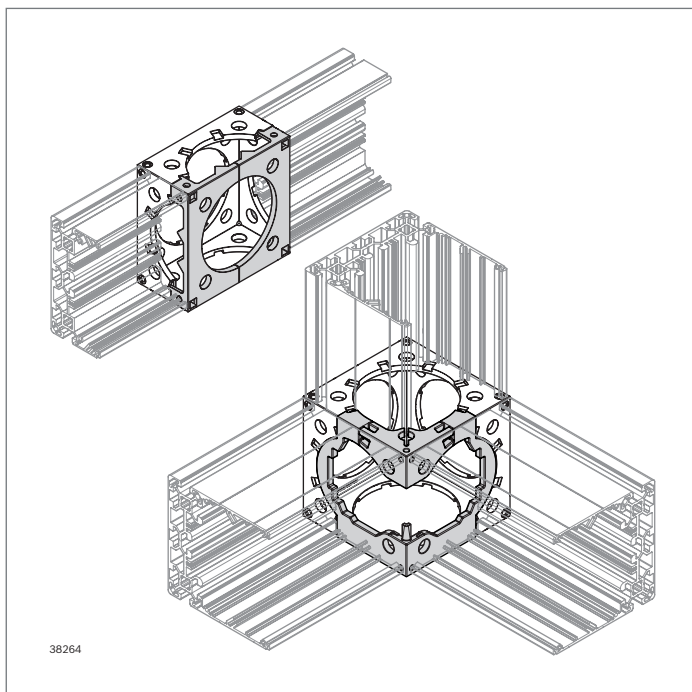
Matériau : PP ; gris signalisation RAL 7004



- ▶ Protection optimale des câbles avec une transition nette entre le joint profilé et le profilé de guidage de câble
- ▶ Utilisable ultérieurement
- ▶ Fixation par fermeture à déclic

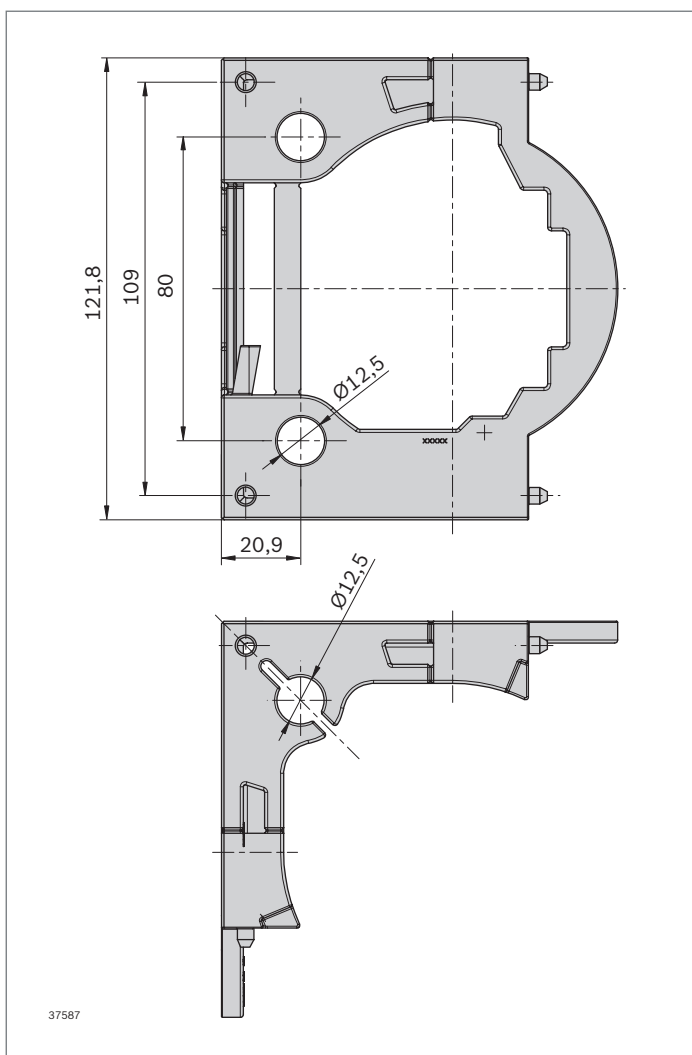
Protection des rebords	Couleur	ESD	N°
120x120	Gris signalisation	10	3 842 558 485
120x120	Noir		10 3 842 558 249

Matériau : PP



Équerre de liaison Entretoise

- ▶ Permet le montage de couvercles sur les joints profilés
- ▶ Protection des rebords pour un guidage sûr des câbles

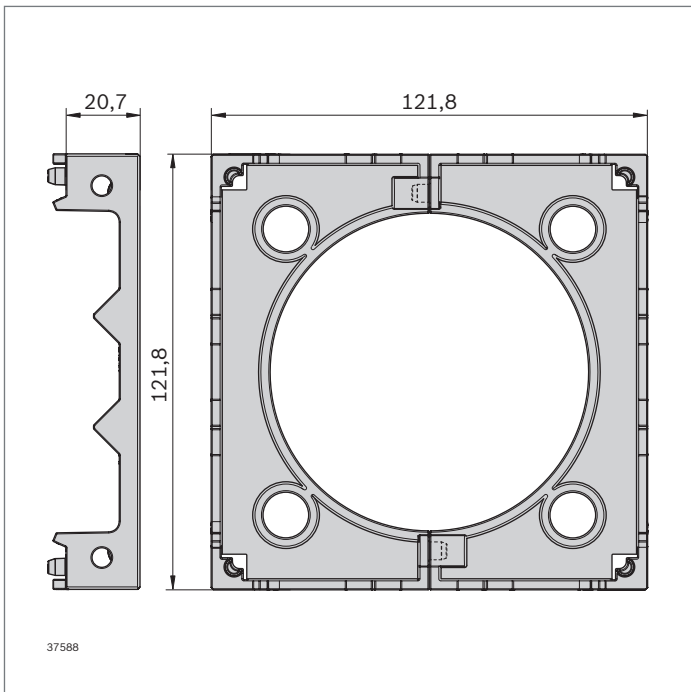


Équerre de liaison

- ▶ Ferme le joint profilé 3/4 par une fonction résiduelle pour une pose de câble sûre
- ▶ Protection des rebords inclus

Équerre de liaison	N°
CGP 120x120	2 3 842 558 473

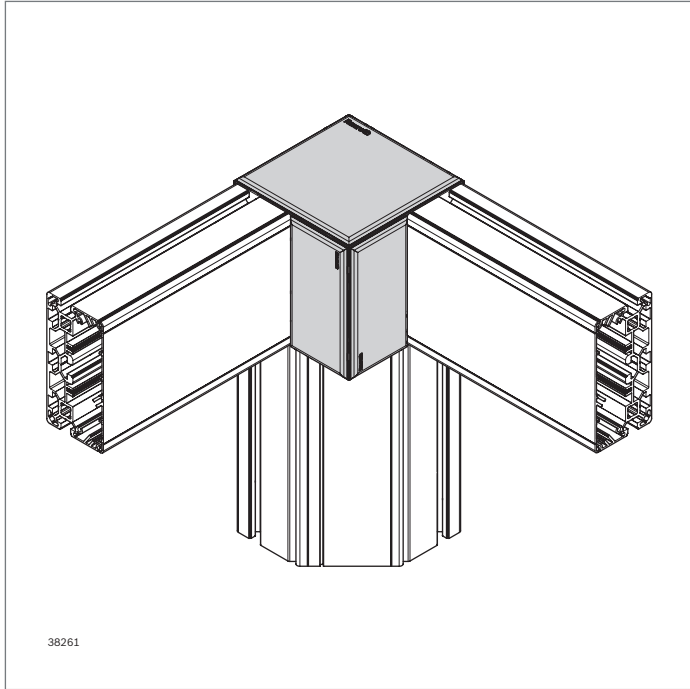
Matériau : PP ; gris signalisation RAL 7004



Entretoise

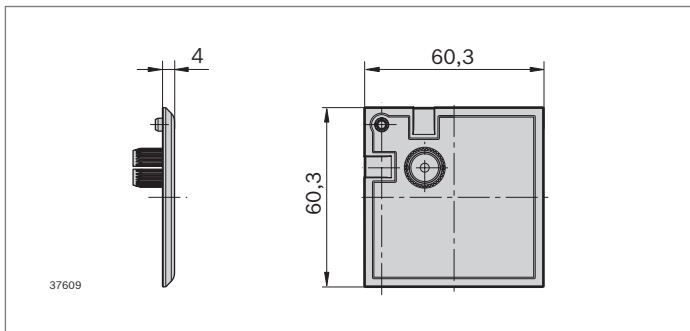
- ▶ Exécution de câble par un joint profilé 1/2
- ▶ 2 parties pour un montage facile

Entretoise		N°
20x120	5	3 842 558 502
Matériau : PP ; gris signalisation RAL 7004		



Caches

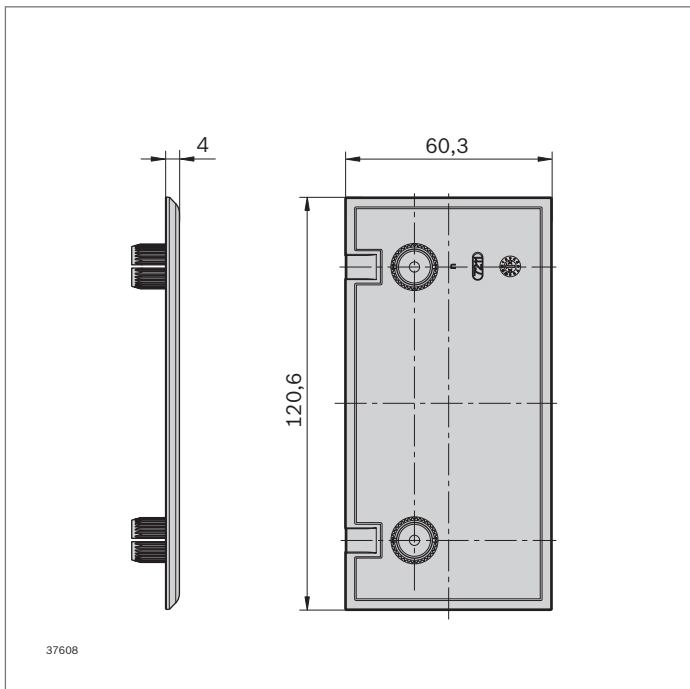
- Pour fermer les joints profilés et les jonctions de profilé dans diverses combinaisons d'utilisation



- Pour le joint profilé 3/4 et le profilé de guidage de câble 60x120 sans équerre de liaison

Cache	Couleur	ESD	N°
60x60	Gris signalisation	10	3 842 558 474
60x60	Noir	10	3 842 558 494

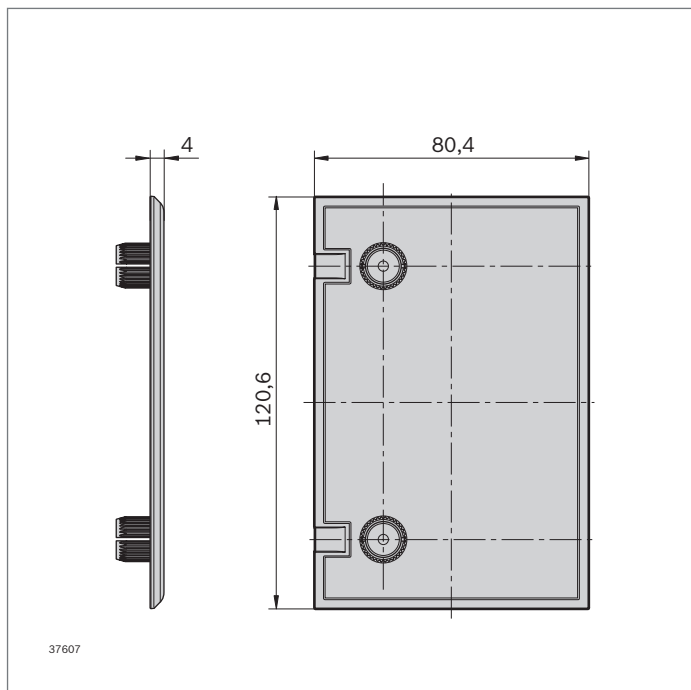
Matériau : PP





- Pour le joint profilé 3/4 ou 1/2 en lien avec le profilé de guidage de câble 60x120 ou plaque de base 60x120

Cache	Couleur	ESD	N°
60x120	Gris signalisation	10	3 842 558 475
60x120	Noir	10	3 842 558 495

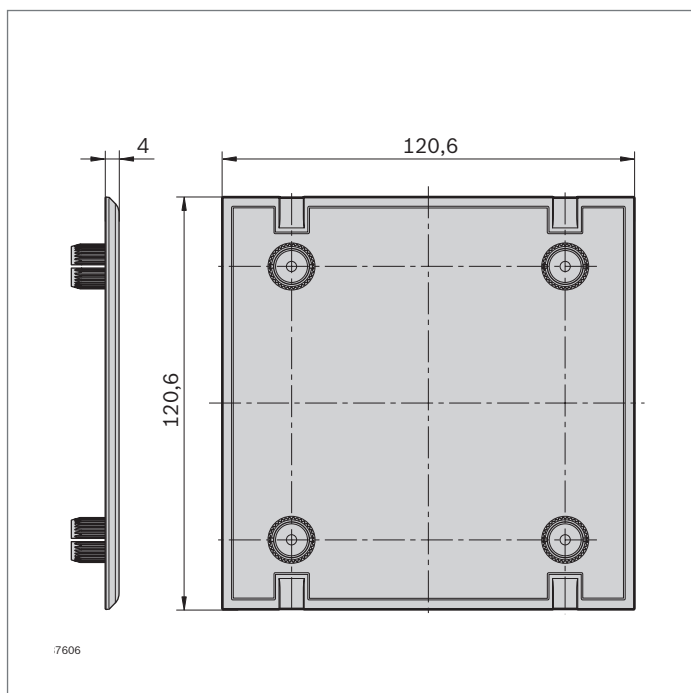
Matériau : PP





► Pour le joint profilé 3/4 ou 1/2 en lien avec le profilé d'étayage 40x120

Cache	Couleur	ESD		N°
80x120	Gris signalisation		10	3 842 558 476
80x120	Noir		10	3 842 558 496

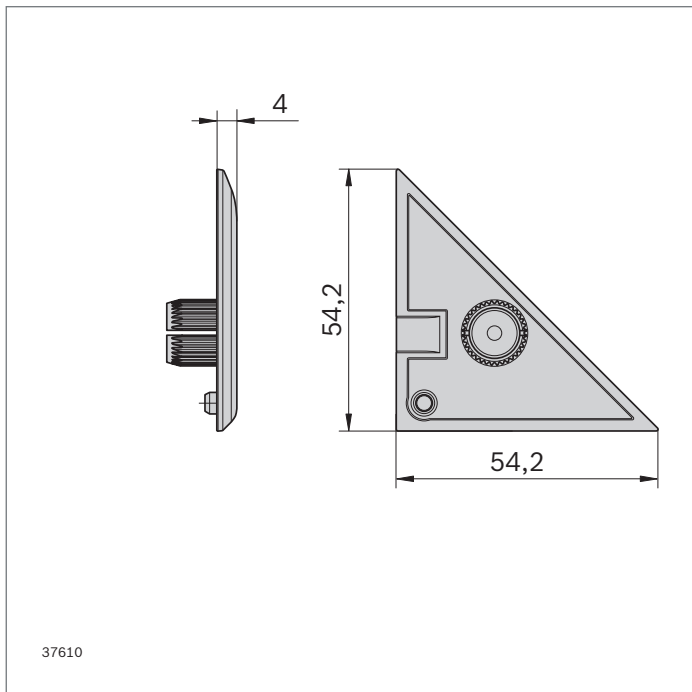
Matériau : PP



► Pour joint profilé 3/4 ou 1/2

Cache	Couleur	ESD		N°
120x120	Gris signalisation		10	3 842 558 477
120x120	Noir		10	3 842 558 497

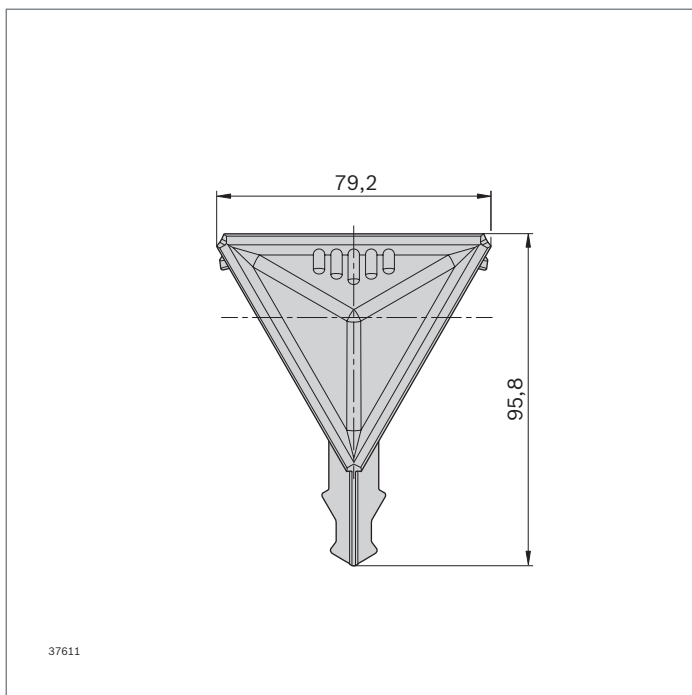
Matériau : PP



- Pour jonction de profilé d'angle 40x120x120 et joint profilé ou plaque de base 40x120x120

Cache	Couleur	ESD		N°
80 Triangle	Gris signalisation	10		3 842 558 479
80 Triangle	Noir		10	3 842 558 499

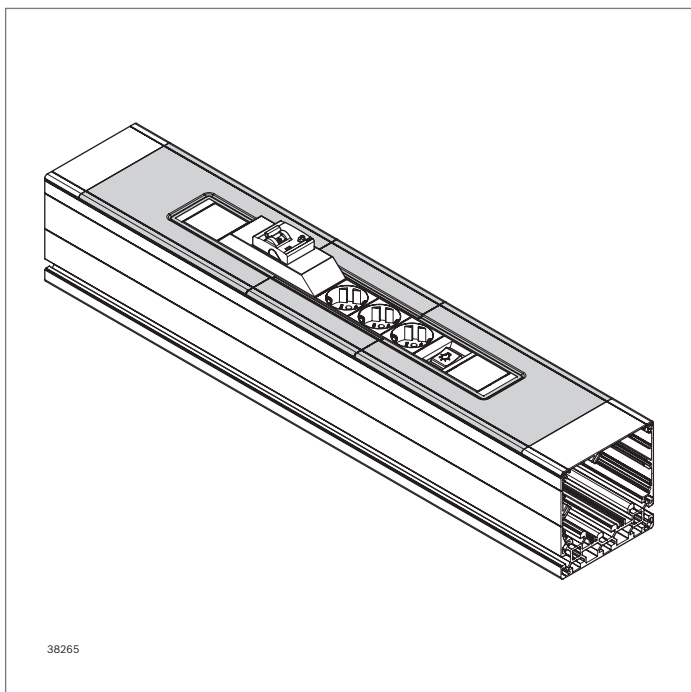
Matériau : PP



- Pour jonctions à partir de 3x profilés d'angle 40x120x120

Cache	Couleur	ESD		N°
80x80x80	Gris signalisation	10		3 842 558 478
80x80x80	Noir		10	3 842 558 498

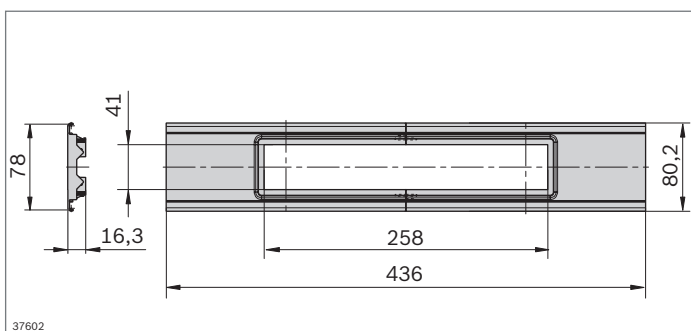
Matériau : PP



38265

Recouvrement Couvre-joint

- ▶ Ferme la fente d'ouverture de la réglette de prises de courant montée dans le profilé de guidage de câbles
- ▶ Pour réglette de prises de courant avec 263 mm ou 404 mm de longueur (avec rallonge)
- ▶ Compatible avec les réglettes de prises de courant de la gamme MPS (voir le catalogue Systèmes de production manuelle)
- ▶ Les couvercles de prises de courant peuvent être prolongés grâce aux baguettes de protection

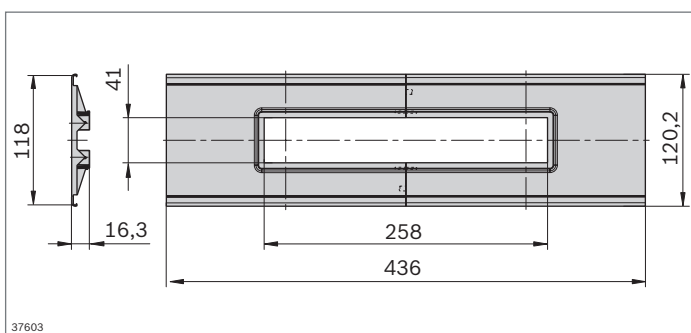


37602

- ▶ Pour le montage dans le profilé de guidage de câbles 40x120x120 et 120x120 6N

Recouvrement	Couleur	ESD	N°
80	Gris signalisation	10	3 842 558 507
80	Noir	10	3 842 558 506

Matériau : PP

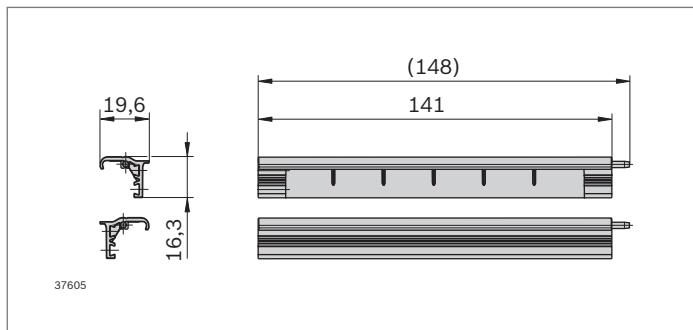


37603

- ▶ Pour le montage dans le profilé de guidage de câbles 60x120 et 120x120

Recouvrement	Couleur	ESD	N°
120	Gris signalisation	10	3 842 558 509
120	Noir	10	3 842 558 508

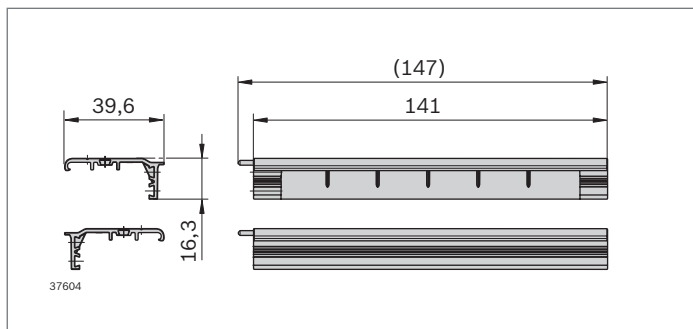
Matériau : PP



- ▶ Pour le montage dans le profilé de guidage de câbles 40x120x120 et 120x120 6N
- ▶ Le couvre-joint est composé de 2 demi-coques

Couvre-joint	Couleur	ESD		N°
80	Gris signalisation	10		3 842 558 511
80	Noir			3 842 558 510

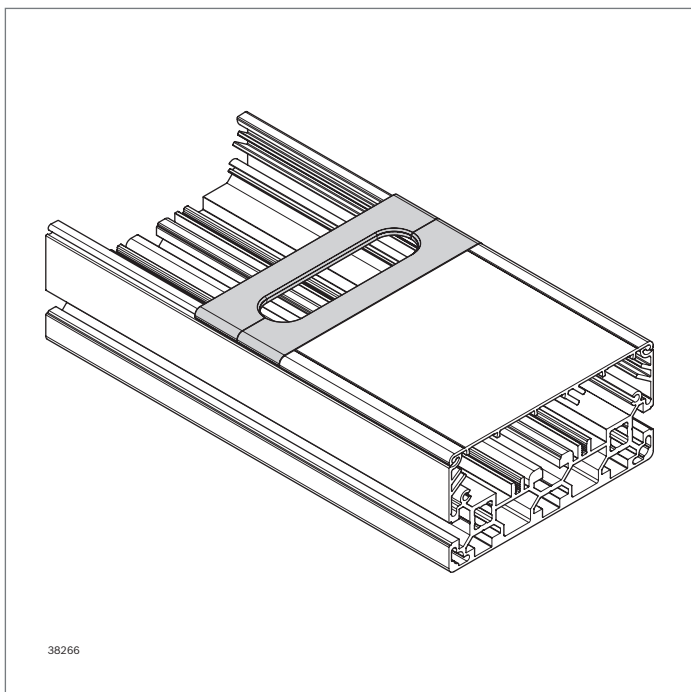
Matériau : PP



- ▶ Pour le montage dans le profilé de guidage de câbles 60x120 et 120x120
- ▶ Le couvre-joint est composé de 2 demi-coques

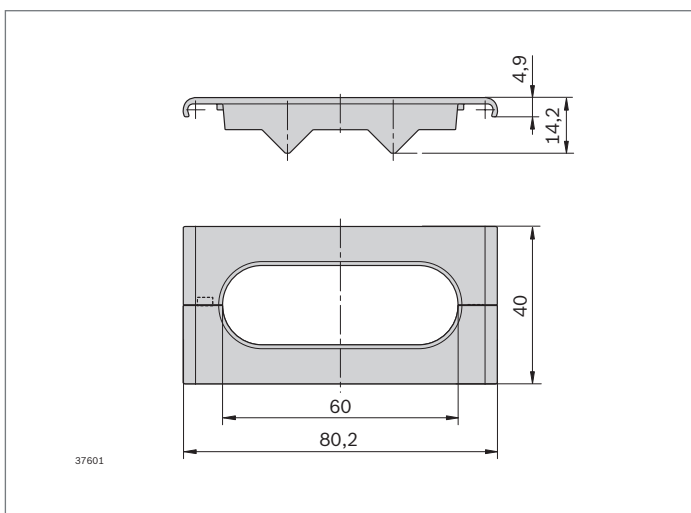
Couvre-joint	Couleur	ESD		N°
120	Gris signalisation	10		3 842 558 513
120	Noir			3 842 558 512

Matériau : PP



Passage de câbles

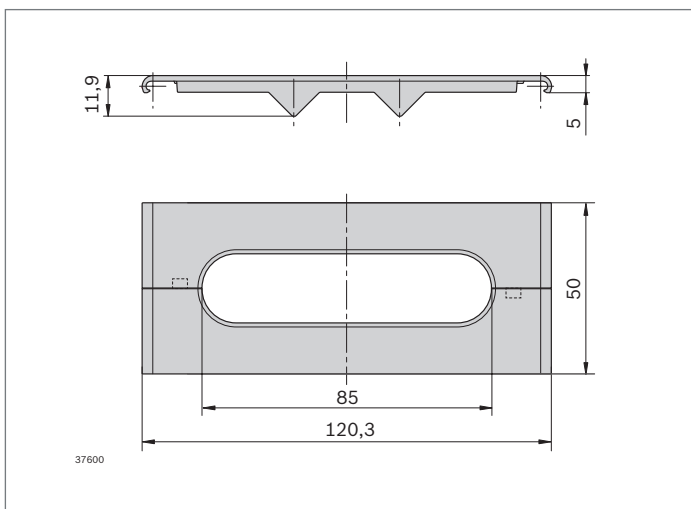
- Pour le passage de câble dans le couvercle d'un profilé de guidage de câble



- Pour le montage dans le profilé de guidage de câbles 40x120x120 et 120x120 6N

Passage de câbles	Couleur	ESD	N°
80	Gris signalisation	10	3 842 558 212
80	Noir	10	3 842 558 503

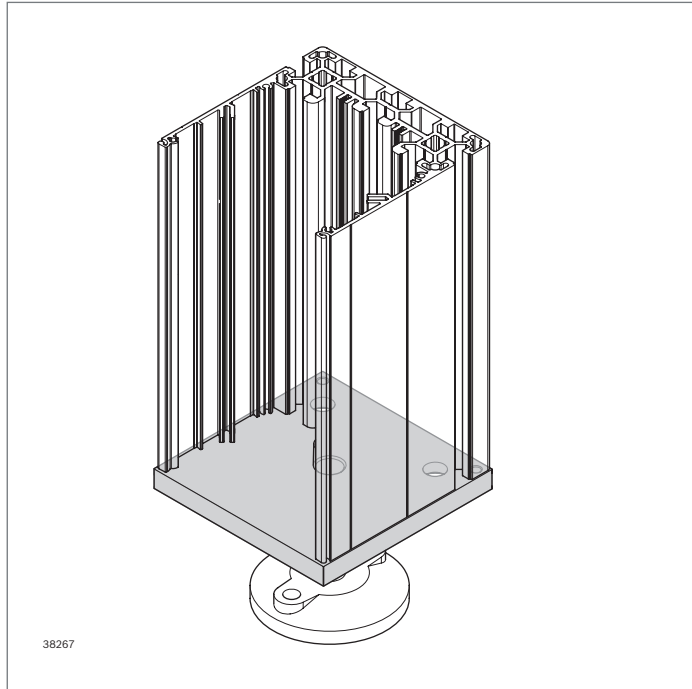
Matériau : PP



- Pour le montage dans le profilé de guidage de câbles 60x120 et 120x120

Passage de câbles	Couleur	ESD	N°
120	Gris signalisation	10	3 842 558 505
120	Noir	10	3 842 558 250

Matériau : PP

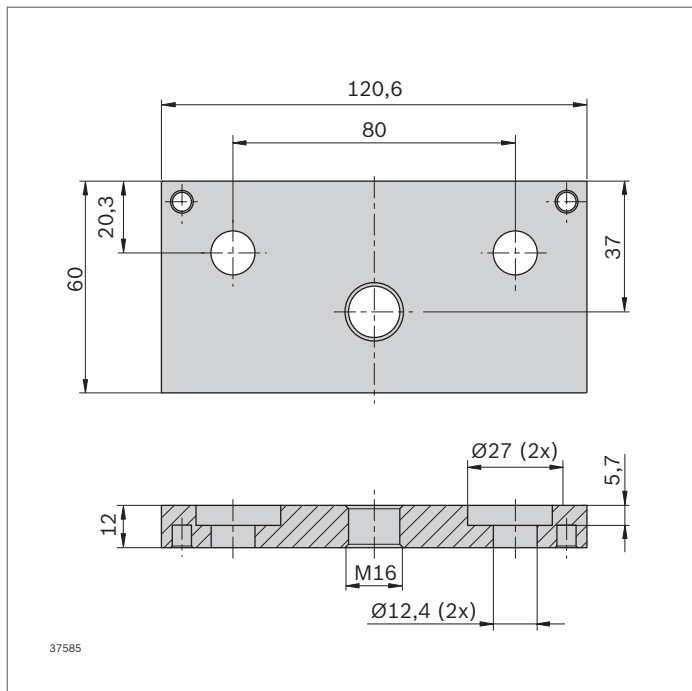


Plaque d'embase

- ▶ Plaque à visser pour pieds de bâti ou roues pivotantes
- ▶ Adapté pour la fixation de joints profilés ou de profilé de guidage de câble

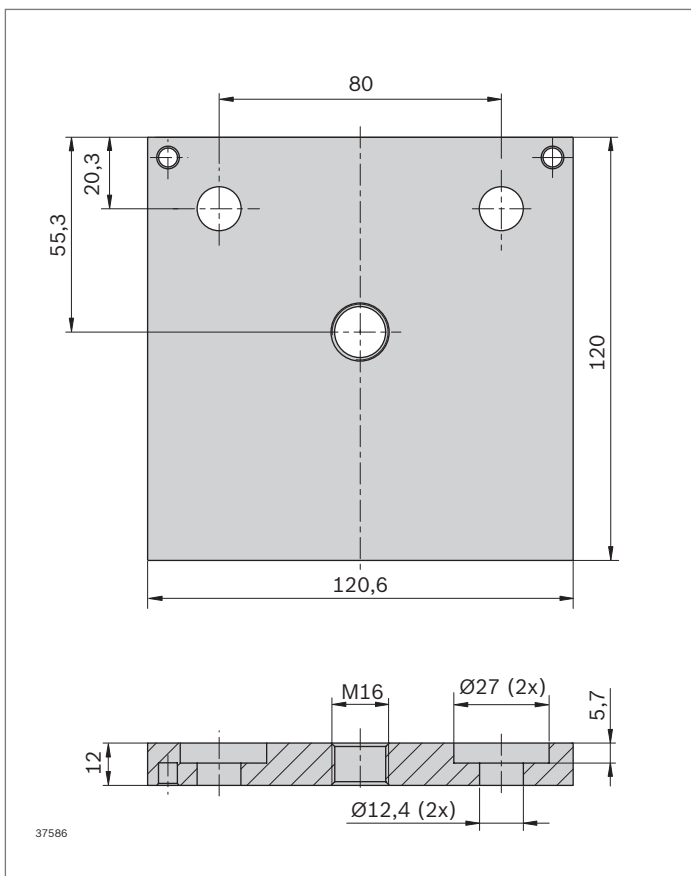
Accessoires nécessaires :

- ▶ Vis centrale M12x30 ou S12x30 (pour la fixation dans l'alésage central de profilé)
- ▶ Vis centrale M12x30, écrou hexagonal ISO 4035 M12 (pour fixation sur le joint profilé)
- ▶ Tige de positionnement (**3 842 558 487**, p. 21) pour faciliter le montage

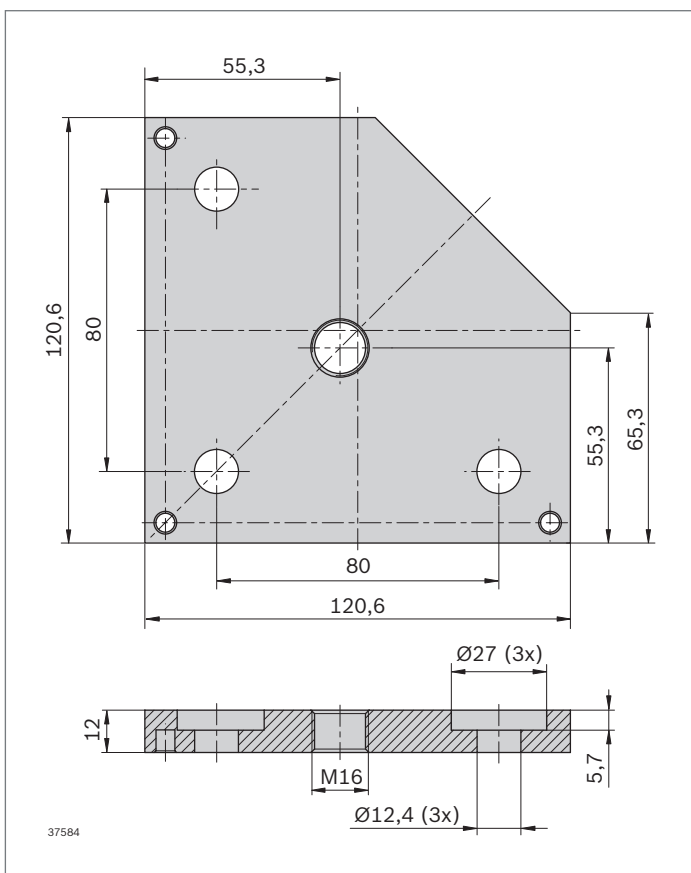


Plaque d'embase	ESD	N°
60x120		3 842 558 218

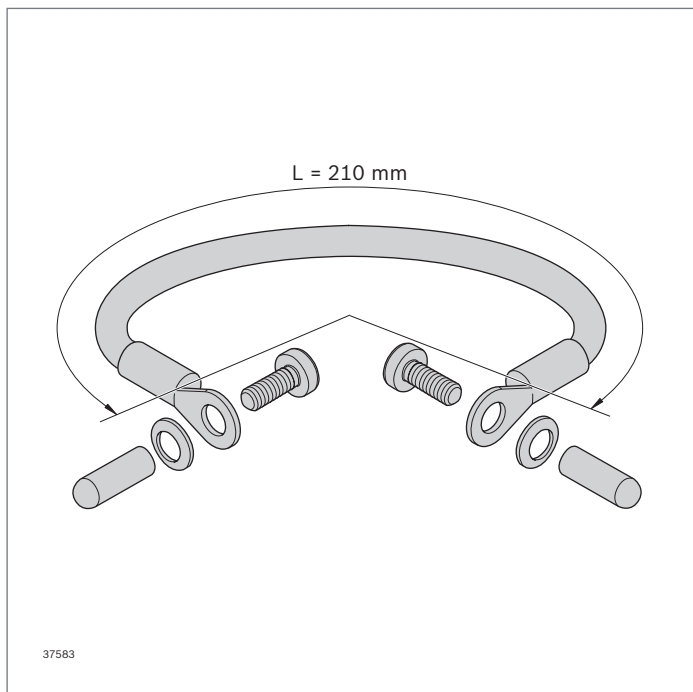
Matériau : Acier ; galvanisé



Plaque d'embase	ESD N°
120x120	3 842 558 220
Matériau : Acier ; galvanisé	



Plaque d'embase	ESD N°
40x120x120	3 842 558 226
Matériau : Acier ; galvanisé	



Conduite de compensation de potentiel

- Pour une mise à la terre professionnelle des profils de guidage de câbles

Conduite de compensation de potentiel	N°
	3 842 552 234

Matériau : Câble : plastifié
Matériel de fixation : Acier ; galvanisé

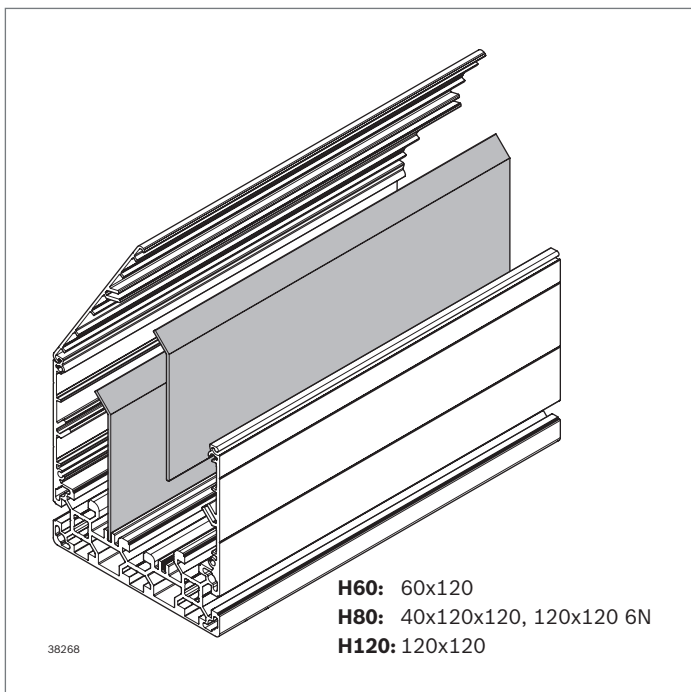


Gaine de protection

- Conduit de protection des câbles avec fermeture autoagrippante
- Diamètre du faisceau jusqu'à max. 38 mm

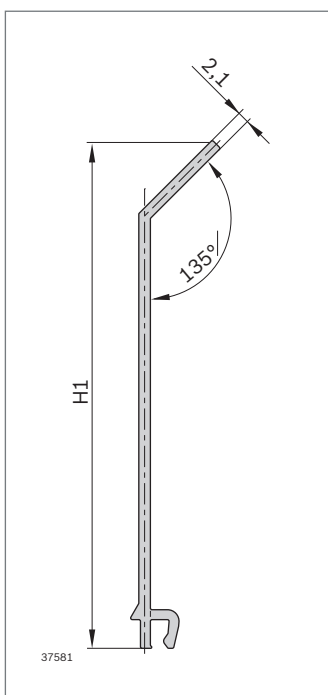
Gaine de protection	L (mm)	N°
	3000	3 842 558 248


Matériau : PET ; noir

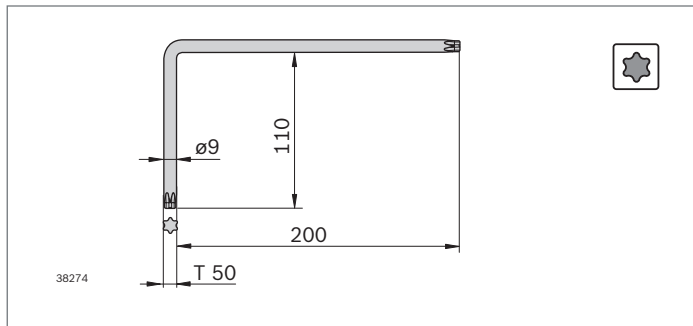


Séparateur

- ▶ Divise le profilé de guidage de câble en 2 ou 3 chambres pour le guidage de différents types de câbles (câbles d'alimentation/données, etc.)
- ▶ Enfichable
- ▶ L'inclinaison aux extrémités des séparateurs maintient les câbles dans la chambre prévue, même en position d'installation horizontale



Séparateur	H1 (mm)	L (mm)	 N°
H60	30	3000	10 3 842 558 245
H80	68	3000	10 3 842 558 222
H120	90	3000	10 3 842 558 244
Matériau :	PVC ; gris signalisation		



Outils

Clé mâle coudée Torx

- ▶ à tête ronde des deux côtés pour une utilisation variable
- ▶ Branche plus longue pour le montage de joint profilé
- ▶ Branche plus courte pour un accès plus facile dans le joint profilé

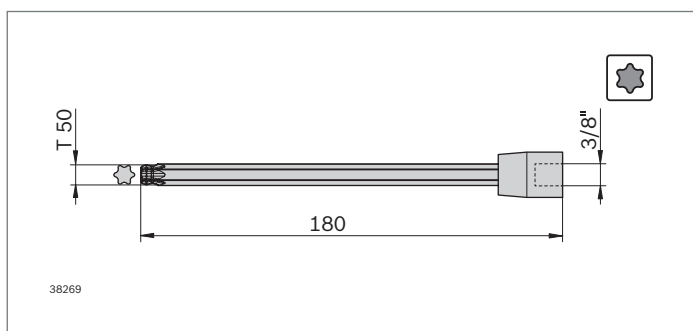
Clé mâle coudée T50/T50 L200



N°

5 3 842 558 181

Matériau : Acier ; nickelé



Douille

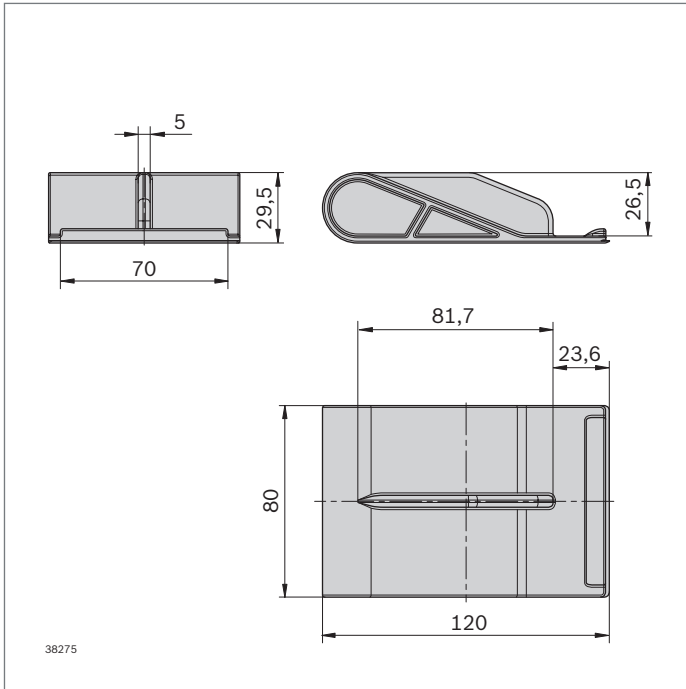
- ▶ Pour un montage/couple machine ou manuel
- ▶ Longueur adaptée au montage de joint profilé
- ▶ Entraînement 3/8" douille, sortie T50
- ▶ Tête sphérique stable pour vis sans accès axial

Douille T50x180, 3/8"



N°

1 3 842 558 194

**Outil de démontage**

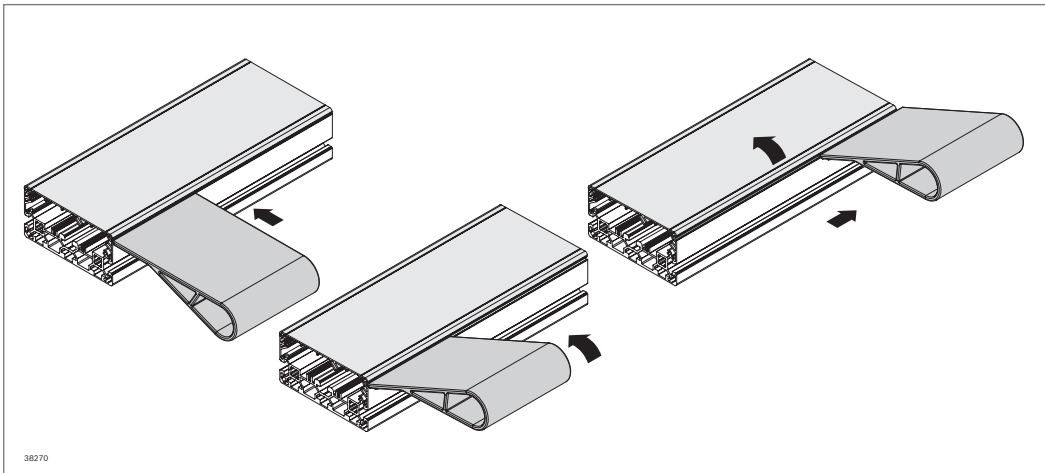
- Outil manuel pour l'ouverture en douceur de profil de guidage de câble

Outil de démontage

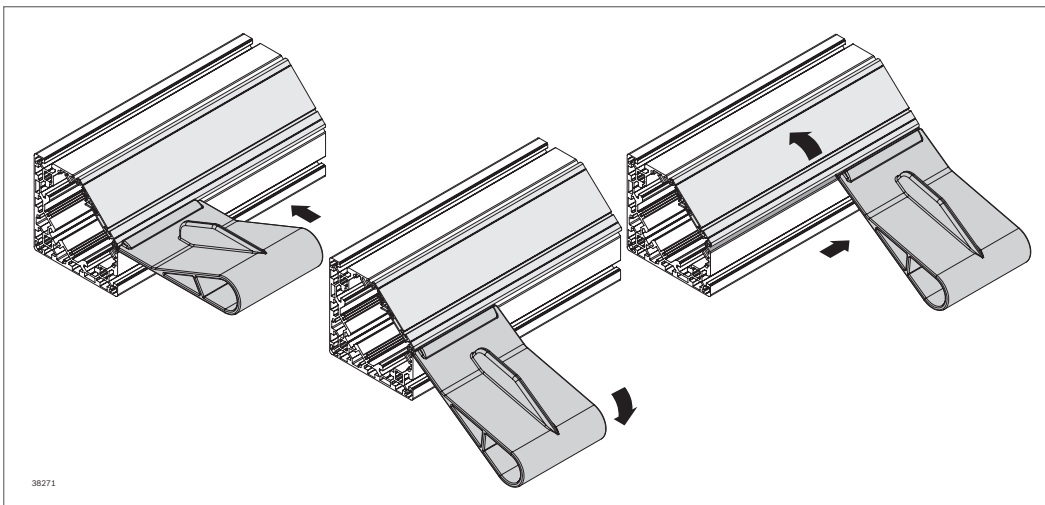
N°

1

3 842 558 196

Fonctionnement

Profils de guidage de câbles 60x120, 120x120 et 120x120 6N

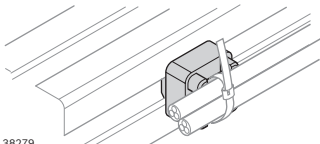

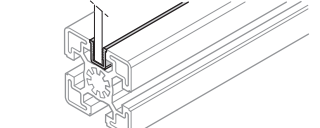
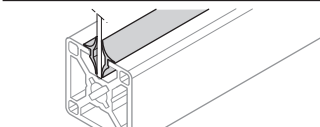
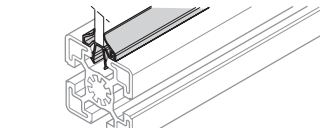
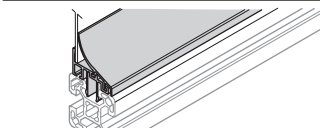
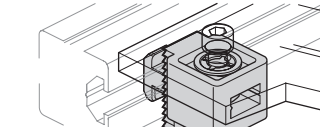
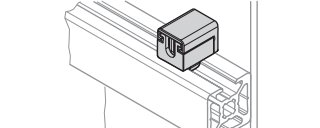


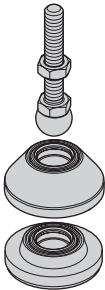
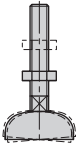
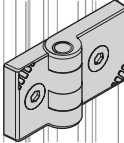
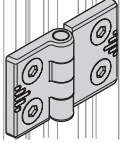
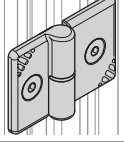
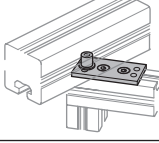
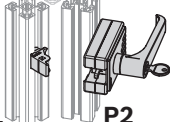
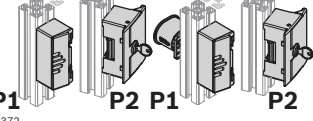
Profils de guidage de câble 40x120x120


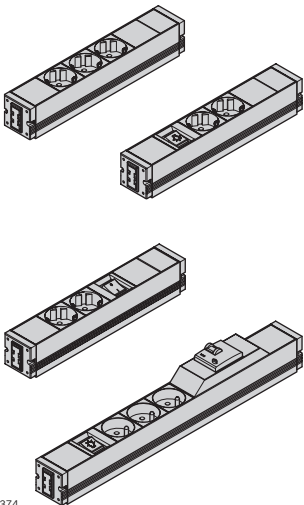
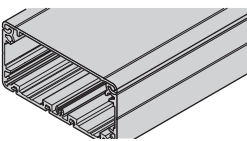
Pièces compatibles

Les profilés à fonction intégrée sont compatibles avec les produits des éléments mécaniques de base et des systèmes de production manuelle grâce à la rainure de 10 mm et la conception de la grille profilée de 40 mm.

Vous trouverez ci-dessous une petite sélection d'accessoires qui sont particulièrement adaptées. En outre, vous trouverez une large gamme de produits répondant à vos besoins dans les catalogues spéciaux mentionnés.

Produit	N°	Catalogue, page
 38279	Porte-câbles pour collier de câble 3 842 555 180	MGE 14.0, page 11-10
 38280	Boucle de porte-câbles avec bande velcro 3 842 559 382	Catalogue en ligne MGE
 38281	Profilé d'encadrement 2 ... 6 mm Panneau de garnissage 3 842 555 276	MGE 14.0, page 7-2
	Profilé d'encadrement panneau de garnissage 6 mm 3 842 555 270	
 38282	Profilé d'encadrement Clean 3 842 555 282	MGE 14.0, page 7-3
 38283	Profilé de vitre de protection en PVC, profilé de base 3 842 555 284	MGE 14.0, page 7-4
	Profilé de vitre de protection en PVC, baguette enclipsée 3 842 555 286	
 38284	Profilé de vitre de protection, profilé de base 3 842 529 761	MGE 14.0, page 7-5
	Profilé de vitre de protection, baguette enclipsée 3 842 555 292	
 38285	Bloc Variofix 3 842 548 834	MGE 14.0, page 7-6
	Clip à cran d'arrêt 3 842 184 738	
 38286	Bloc Variofix S 3 842 548 840	MGE 14.0, page 7-7

Produit	N°	Catalogue, page
Pieds articulés modulaires		
 38365	Broche M16, L85	3 842 537 227
	Broche M16, L145	3 842 537 229
	Broche M16, L200	3 842 537 231
	Plaque d'embase D44, zinc moulé sous pression ; noir	3 842 538 676
Plaque d'embase D59, zinc moulé sous pression ; noir	3 842 538 677	
Plaque d'embase D79, zinc moulé sous pression ; noir	3 842 538 678	
 38366	Pied articulé D44, L85, M16	3 842 311 956
	Pied articulé D90, L85, M16	3 842 311 950
	Pied articulé D90, L145, M16	3 842 311 951
 38367	Charnière en plastique 40/50	3 842 554 466
	Charnière en plastique 30/40/50	3 842 554 460
 38368	Charnière en aluminium 40/40	3 842 544 530
	Charnière en aluminium 30/40	3 842 544 528
 38369	Charnière LIFTOFF 30/40 droite	3 842 543 331
	Charnière LIFTOFF 40x40 droite	3 842 543 329
	Charnière LIFTOFF 30/40 gauche	3 842 543 324
	Charnière LIFTOFF 40/40 gauche	3 842 543 322
 38370	Élément de porte pliante	3 842 516 715
 38371	Serrure « Multi Use » pour portes battantes et coulissantes, fermeture standard	3 842 548 971
	Serrure « Multi Use » pour portes battantes et coulissantes, système de fermeture uniforme	3 842 548 970
 38372	Serrure « Compact » pour portes battantes, fermeture standard	3 842 553 640
	Serrure « Compact » pour portes battantes, système de fermeture uniforme	3 842 553 639

Produit	N°	Catalogue, page
	Arceau-poignée 26x133x50	MGE 14.0, page 8-23
	Arceau-poignée 26x133x50, ESD	
	Arceau-poignée 26x195x58	
	Arceau-poignée 26x195x58, ESD	
	Réglette de prises de courant, D	MPS 7.0, page 46
	Réglette de prises de courant, F	
	Réglette de prises de courant, GB	
	Réglette de prises de courant, USA/CAN	
	Réglette de prises de courant, sortie commutable, D	
	Réglette de prises de courant, sortie commutable, F	
	Réglette de prises de courant, sortie commutable, GB	
	Réglette de prises de courant, sortie commutable, CH	
	Réglette de prises de courant, sortie commutable, USA/CAN	
	Réglette de prises de courant, entrée commutable, D	
	Réglette de prises de courant, entrée commutable, F	
	Réglette de prises de courant, entrée commutable, GB	
	Réglette de prises de courant, sortie commutable, RCD, D	
	Réglette de prises de courant, sortie commutable, RCD, F	
	Goulotte en aluminium, 40x40	MGE 14.0, page 11-4
	Goulotte en aluminium, 40x80	
	Goulotte en aluminium, 80x40	
	Goulotte en aluminium, 80x80	

Vue d'ensemble des numéros d'article

3 842 184 738	36	3 842 544 528	37	3 842 558 212	29	3 842 558 499	26
3 842 311 950	37	3 842 544 530	37	3 842 558 218	30	3 842 558 501	20
3 842 311 951	37	3 842 548 746	16	3 842 558 220	31	3 842 558 502	23
3 842 311 956	37	3 842 548 747	16	3 842 558 222	33	3 842 558 503	29
3 842 516 715	37	3 842 548 748	16	3 842 558 226	31	3 842 558 505	29
3 842 525 481	38	3 842 548 749	16	3 842 558 228	19	3 842 558 506	27
3 842 525 767	38	3 842 548 834	36	3 842 558 229	18	3 842 558 507	27
3 842 529 761	36	3 842 548 840	36	3 842 558 233	18	3 842 558 508	27
3 842 537 227	37	3 842 548 970	37	3 842 558 241	15	3 842 558 509	27
3 842 537 229	37	3 842 548 971	37	3 842 558 242	14	3 842 558 510	28
3 842 537 231	37	3 842 552 234	32	3 842 558 243	16	3 842 558 511	28
3 842 538 676	37	3 842 552 268	38	3 842 558 244	33	3 842 558 512	28
3 842 538 677	37	3 842 552 270	38	3 842 558 245	33	3 842 558 513	28
3 842 538 678	37	3 842 552 273	38	3 842 558 246	21	3 842 559 382	36
3 842 539 842	38	3 842 552 275	38	3 842 558 248	32	3 842 993 771	16
3 842 539 844	38	3 842 553 639	37	3 842 558 249	21	3 842 994 039	15
3 842 539 846	38	3 842 553 640	37	3 842 558 250	29	3 842 994 054	15
3 842 539 852	38	3 842 554 460	37	3 842 558 473	22	3 842 994 059	15
3 842 539 854	38	3 842 554 466	37	3 842 558 474	24	3 842 996 360	15
3 842 539 856	38	3 842 554 718	38	3 842 558 475	24	3 842 996 361	14
3 842 539 858	38	3 842 554 720	38	3 842 558 476	25	3 842 996 362	16
3 842 539 862	38	3 842 555 180	36	3 842 558 477	25	3 842 996 363	16
3 842 539 864	38	3 842 555 270	36	3 842 558 478	26	3 842 996 364	14
3 842 539 866	38	3 842 555 276	36	3 842 558 479	26	3 842 996 365	14
3 842 539 872	38	3 842 555 282	36	3 842 558 480	16	3 842 996 366	15
3 842 539 880	38	3 842 555 284	36	3 842 558 485	21	3 842 996 367	15
3 842 539 882	38	3 842 555 286	36	3 842 558 487	21	3 842 996 368	16
3 842 542 060	38	3 842 555 292	36	3 842 558 494	24	3 842 996 369	16
3 842 543 322	37	3 842 558 181	34	3 842 558 495	24		
3 842 543 324	37	3 842 558 190	15	3 842 558 496	25		
3 842 543 329	37	3 842 558 194	34	3 842 558 497	25		
3 842 543 331	37	3 842 558 196	35	3 842 558 498	26		

Index

► C		► J		► R	
Caches	24	Joint profilé 3/4 et 1/2	20	Recouvrement	27
Capacité de charge	12				
Clé mâle coudée Torx	34	► L		► S	
Compatibilité système	10	Les avantages du système profilé	4	Séparateur	33
Conduite de compensation de potentiel	32			Stabilité	12
Couvercles de fermeture	18	► O		► T	
Couvre-joint	27	Outil de démontage	35	Tige de positionnement	20
► D		► P		► V	
Douille	34	Passage de câbles	29	Vue d'ensemble des composants	6
► E		Pièces compatibles	36		
Entretoise	22	Plaque d'embase	30		
Équerre de liaison	22	Profilés de guide de câble	14		
► G		Profilés et joints	8		
Gaine de protection	32	Protection des rebords	20		

Bosch Rexroth AG

Boîte postale 30 02 07
70442 Stuttgart, Allemagne
www.boschrexroth.com

Plus d'informations en ligne :



Vous trouverez votre interlocuteur local sur
<https://addresses.boschrexroth.com>



Répertoire multimédia Rexroth
Vous pouvez télécharger ici à tout moment les supports publicitaires et la documentation technique :
www.boschrexroth.com/mediadirectory

Les indications données servent exclusivement à la description du produit.
En raison du perfectionnement permanent de nos produits, il ne peut être déduit de nos indications aucune déclaration quant aux propriétés précises ou à l'adéquation du produit en vue d'une application précise. Ces indications ne dispensent pas l'utilisateur d'une appréciation et d'une vérification personnelles. Il convient de tenir compte du fait que nos produits sont soumis à un processus naturel d'usure et de vieillissement.

R999001519 (2020-03)
© Bosch Rexroth AG 2020
Sous réserve de modifications !

